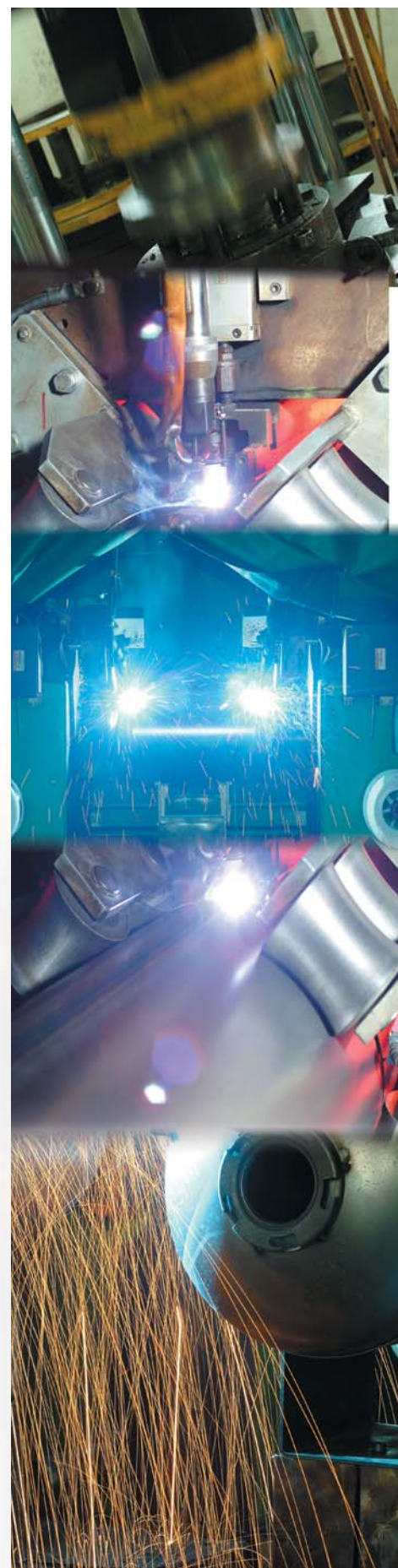
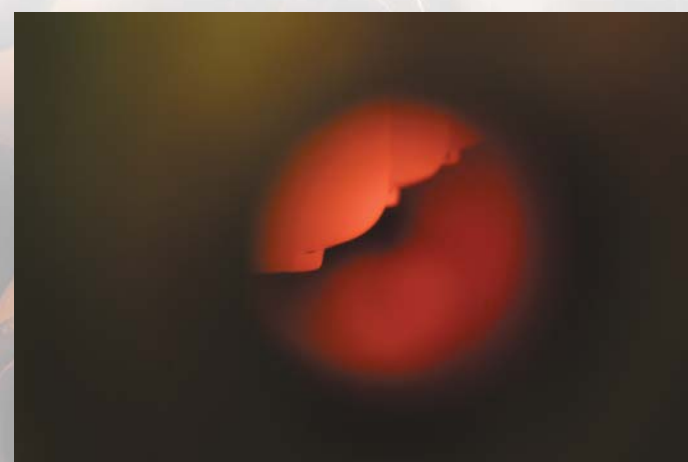


Водонагреватель разработан и одобрен в соответствии со строжайшими европейскими стандартами качества, все изделия после сборки протестированы на соответствие стандартам качества и требованиям по электробезопасности.

## 1. НЕКОТОРЫЕ ЭТАПЫ ПРОИЗВОДСТВА



2. ПРОЦЕСС НАНЕСЕНИЯ ЭМАЛИ "BLUE SILICON"

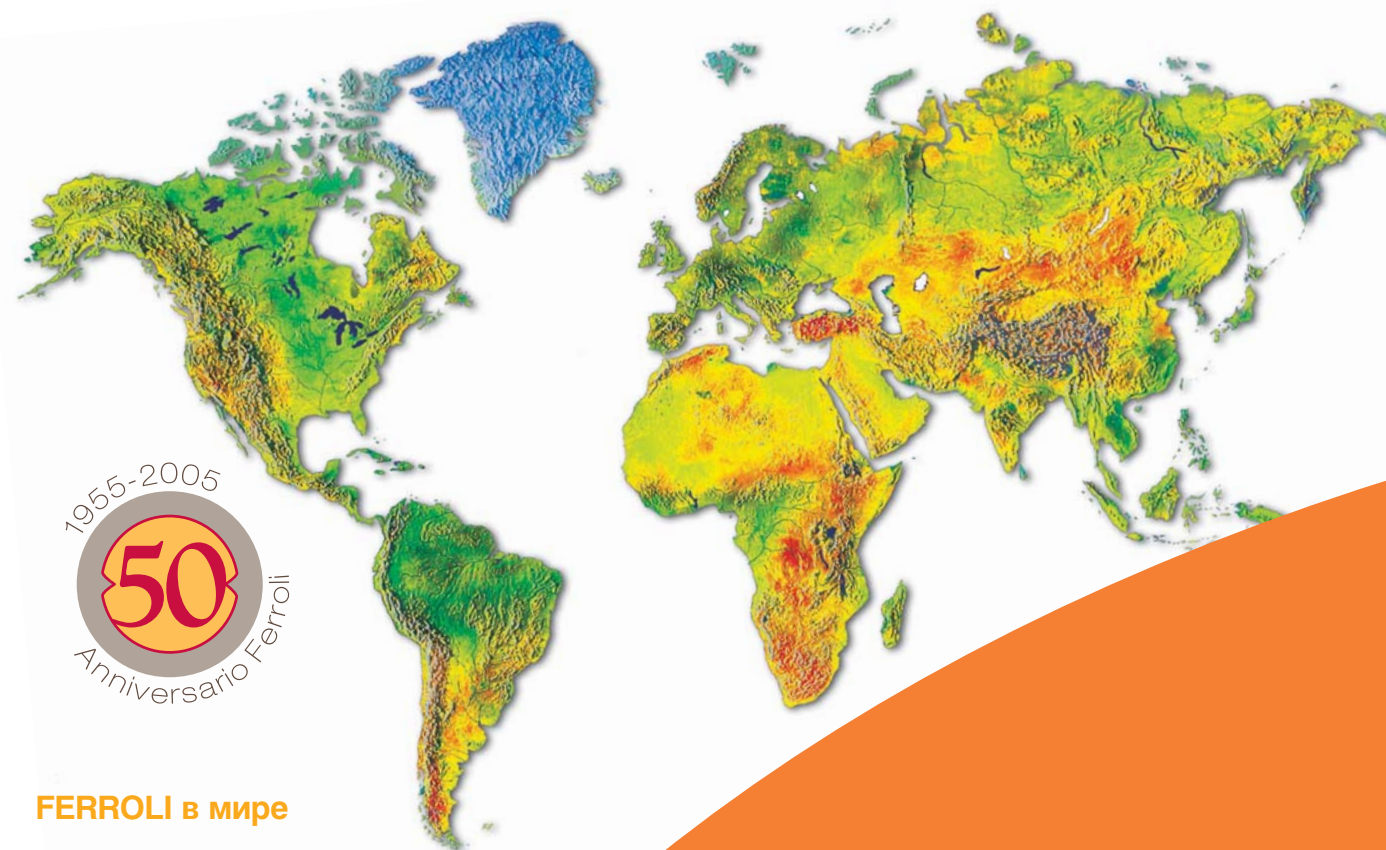


3. ОБЖИГ В ПЕЧИ ПРИ 850°C

**ferroli**

**ferroli**  
i migliori gradi centigradi

Водонагреватели **CLASSICAL** производства компании Ferroli S.p.A. являются новым дополнением к гамме изделий, производимых ведущей промышленной группой в данном секторе, которая на протяжении 50 лет была с вами для удовлетворения ваших нужд, реализации ваших идей по обеспечению комфорта и повышения Вашего благополучия путем производства широкой гаммы продукции, которая пользуется большой популярностью и получает высокую оценку во всем мире.



## FERROLI в мире

ВЕЛИКОБРИТАНИЯ [www.ferroli.co.uk](http://www.ferroli.co.uk)

ГЕРМАНИЯ [www.ferroli.de](http://www.ferroli.de)

ГОЛЛАНДИЯ [www.agpo.nl](http://www.agpo.nl)

ИСПАНИЯ [www.ferroli.es](http://www.ferroli.es)

ИТАЛИЯ [www.ferroli.it](http://www.ferroli.it)

КИТАЙ [www.ferroli.cn](http://www.ferroli.cn)

ПОЛЬША [www.ferroli.com.pl](http://www.ferroli.com.pl)

РОССИЯ [www.ferroli.msk.ru](http://www.ferroli.msk.ru)

РУМЫНИЯ [www.ferroli.ro](http://www.ferroli.ro)

ТУРЦИЯ [www.ferroli.net](http://www.ferroli.net)

УКРАИНА [www.ferroli.kiev.ua](http://www.ferroli.kiev.ua)

ФРАНЦИЯ [www.ferroli.fr](http://www.ferroli.fr)



Ferroli spa 37047 San Bonifacio (Verona) Italy Via Ritonda 78/A  
tel. +39.045.6139411 fax +39.045.6100933 [www.ferroli.it](http://www.ferroli.it)

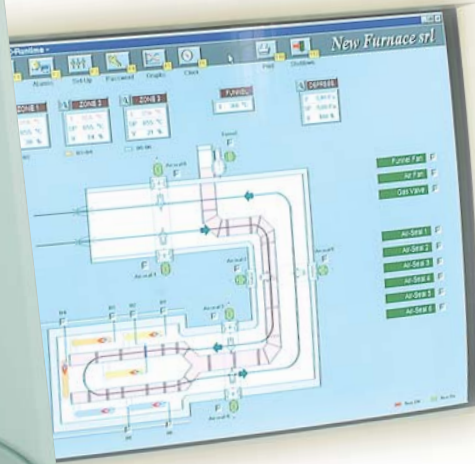
**ferroli**  
i migliori gradi centigradi

## CLASSICAL

Электрический накопительный  
водонагреватель



Технологический процесс производства водонагревателей **CLASSICAL** является полностью автоматизированным и управляется эффективной компьютеризированной системой контроля, которая обеспечивает высокий уровень качества продукции.



Международная компания Ferrolì S.p.A. разработала и сконструировала новый продукт, направленный на повышение уровня качества Вашего ежедневного комфорта.

**CLASSICAL** – это имя, которое определяет новую линию электрических водонагревателей, в которых сочетаются передовые технологии и простой, но в тоже время универсальный дизайн и за счет этого прибор гармонирует с любыми дизайнерскими решениями ваших жилых помещений.

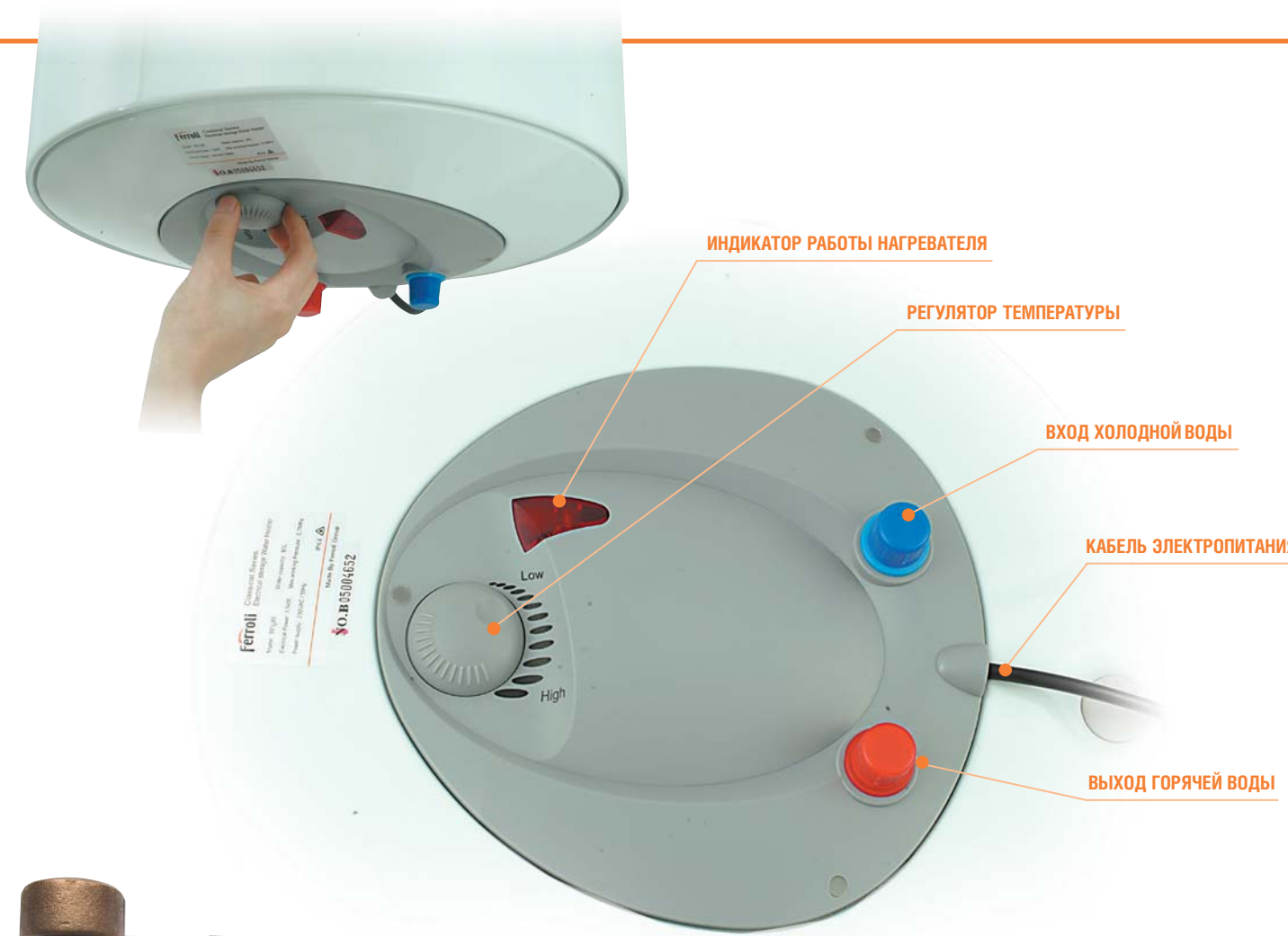
Серия электрических водонагревателей **CLASSICAL** состоит из трех моделей, емкостью 50, 80 и 100 литров, которые выпускаются как в вертикальном, так и горизонтальном исполнении.

Общей стратегией группы компаний Ferrolì является контроль качества на всех стадиях производства, начиная с проектирования и до тестирования готового продукта, что и обеспечивает водонагревателям **CLASSICAL**, а также всей другой продукции, эффективность, безопасность и высочайший уровень качества, удовлетворяющий ожидания самых требовательных покупателей.

Электрические водонагреватели **CLASSICAL** изготавливаются из высококачественной холоднокатаной стали.

Защита внутренней поверхности резервуара от коррозии и механических повреждений обеспечивается защитным эмалевым порошковым покрытием "Blue Silicon", которая выполнена с использованием передовых технологий электростатического нанесения. Последующий обжиг в печи при 850 °C обеспечивает наилучшие условия для качественного процесса эмалирования внутренней поверхности, что гарантирует его высокое качество и долговечность.

Для снижения электропотребления применена инновационная технология, которая позволяет минимизировать тепловые потери за счет изоляции резервуара высокоплотной, не содержащей соединений фреона, полиуретановой пены, совместно с полимерной покраской, обладающей высоким тепловым сопротивлением.



Все электрические водонагреватели **CLASSICAL** подвергаются гидравлическому испытанию давлением 15 бар, что обеспечивает безопасную эксплуатацию при нормальном рабочем давлении.

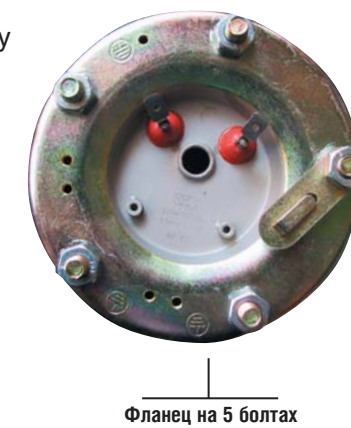
Надежность работы аппарата гарантируется тремя уровнями безопасности: против превышения давления внутри бака используется предохранительный клапан, а также два предохранительных автоматических устройства – первое отслеживает температурный уровень воды в баке, а второе препятствует перегреву.

Серия водонагревателей **CLASSICAL** включает:

- нагревательный элемент из нержавеющей стали мощностью 1500 Вт;
- терморегулятор с капиллярным датчиком, который работает намного эффективнее, чем традиционные термостаты, за счет более эффективного контроля и отслеживания температуры воды;
- магниевый анод, обеспечивающий защиту внутреннего резервуара, расположенный вместе с электронагревательным элементом на фланце диаметром 70 мм. Все это подтверждает то внимание, которое мы уделяем качеству изделия, равно как и регулярному сервисному обслуживанию.

Кроме того, каждая модель оборудована:

- индикатором температуры,
- индикатором работы аппарата Вкл./Выкл.,
- ручным регулятором температуры,
- предохранительным клапаном, установленным на 7 бар, и дренажным краном.



### ПРОЦЕДУРА УСТАНОВКИ

1. Прodelать в стене два отверстия, убедившись в прочности стены. Смотри расстояние и размеры по чертежу. Высота расположения отверстий должна учитывать положение и тип арматуры подключения воды и размеры крепежной скобы.
2. Вставить анкерный крепеж с крючком, направленным вверх.
3. Повесить водонагреватель на крючки, используя крепежную скобу.

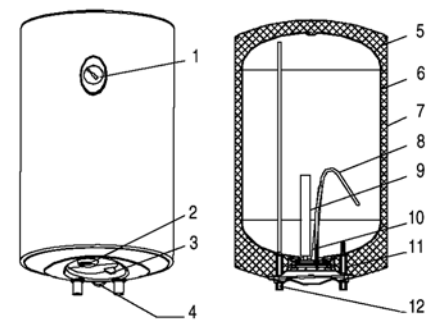
**Замечание:** Водонагреватель должен устанавливаться в помещении, оборудованном канализацией.

CLASSICAL SEV	50	80	100
H mm	401	619	776

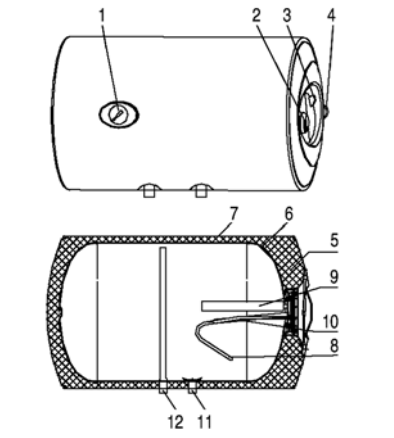
CLASSICAL SEH	50	80	100
A mm	140	358	515
B mm	345	345	345

### Технические характеристики

CLASSICAL SEV вертикальный



CLASSICAL SEH горизонтальный



#### Обозначения

1. Индикатор температуры
2. Регулятор температуры
3. Индикатор Вкл./Выкл.
4. Кабель электропитания
5. Слой изоляции
6. Накопительный бак
7. Внешний кожух
8. Нагревательный элемент
9. Магниевый анод
10. Термостат
11. Вход холодной воды
12. Выход горячей воды

CLASSICAL SEV - SEH		50	80	100
Объем резервуара	л	50	80	100
Потребляемая мощность	кВт	1,5	1,5	1,5
Электропитание	В/Гц	230 / 50	230 / 50	230 / 50
Максимальное рабочее давление	МПа	0,7	0,7	0,7
Рабочий диапазон температур	°C	35 - 75	35 - 75	35 - 75
Время Нагрева (Δt = 40°C)		1h - 40 min.	2h - 40 min.	3h - 25 min.
Потери тепла при 60°C	кВт/ч	0,058	0,066	0,076
Класс электрозащиты IP		IPX4	IPX4	IPX4
Габариты (Ширина x Высота x Глубина)	мм	450 x 574 x 480	450 x 792 x 480	450 x 949 x 480
Вес нетто	кг	18,8	23,4	24,5
Гидравлические подключения		1/2"	1/2"	1/2"
Тип установки		SEV вертикальный настенный SEH горизонтальный настенный		

### СХЕМА ГИДРАВЛИЧЕСКИХ ПОДКЛЮЧЕНИЙ

