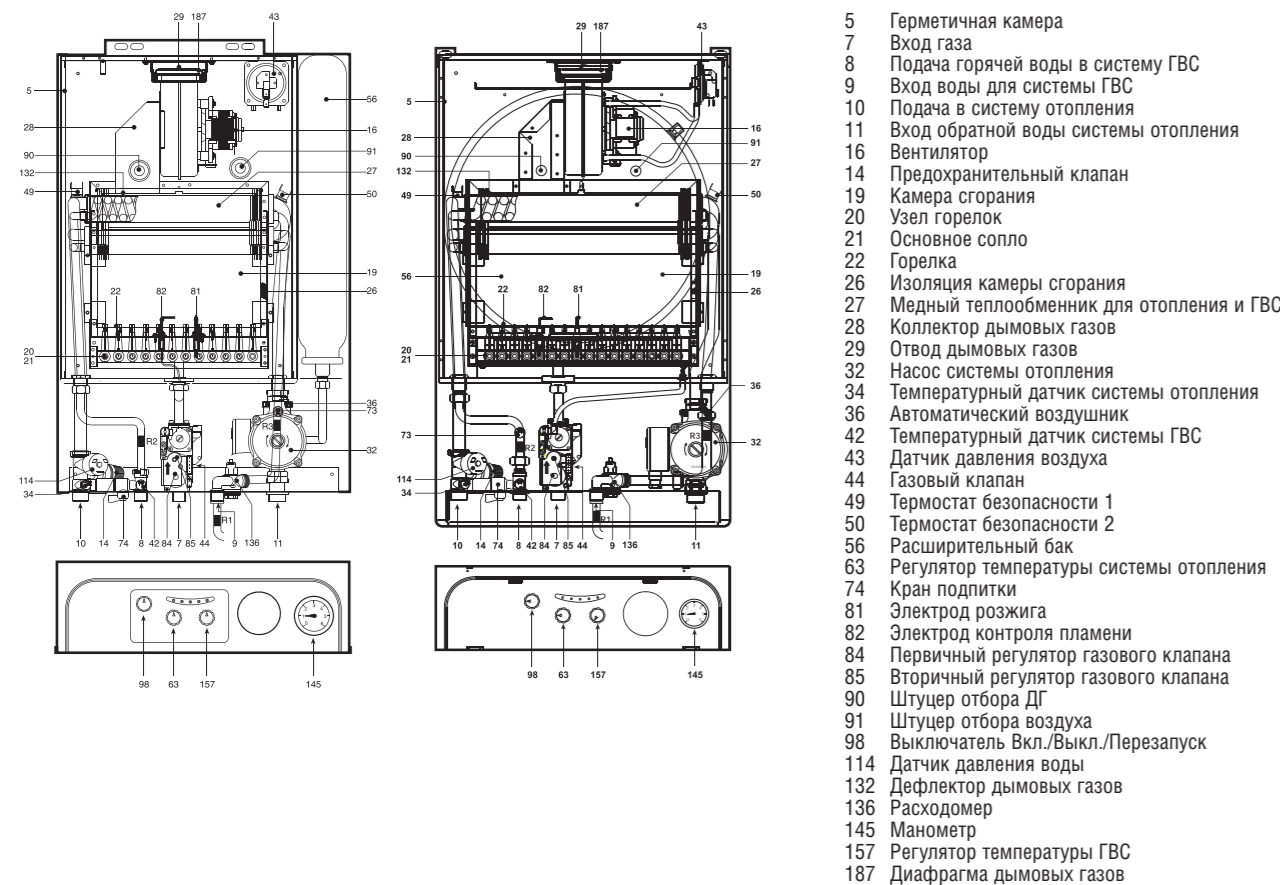
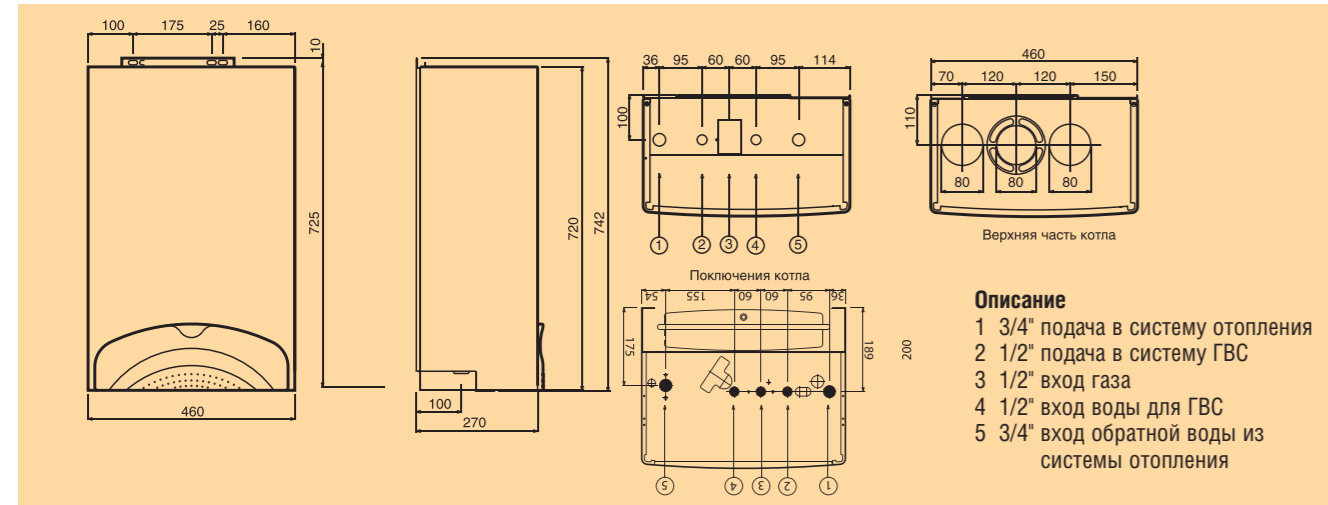


DOMINA F 24 - 30 E

Аппарат Domina F 24-30 E представляет собой высокоэффективный теплогенератор настенного исполнения для работы в системах отопления и ГВС. Этот котел имеет закрытую камеру сгорания и предназначен для установки внутри помещения. Котел разработан для работы на различных типах газообразного топлива. Операции, необходимые для перевода котла с одного типа газа на другой, могут быть произведены непосредственно в месте установки котла. В котле использованы новейшие технические решения и системы, такие как электророзжиг и модуляция горения, а также различные системы безопасности.

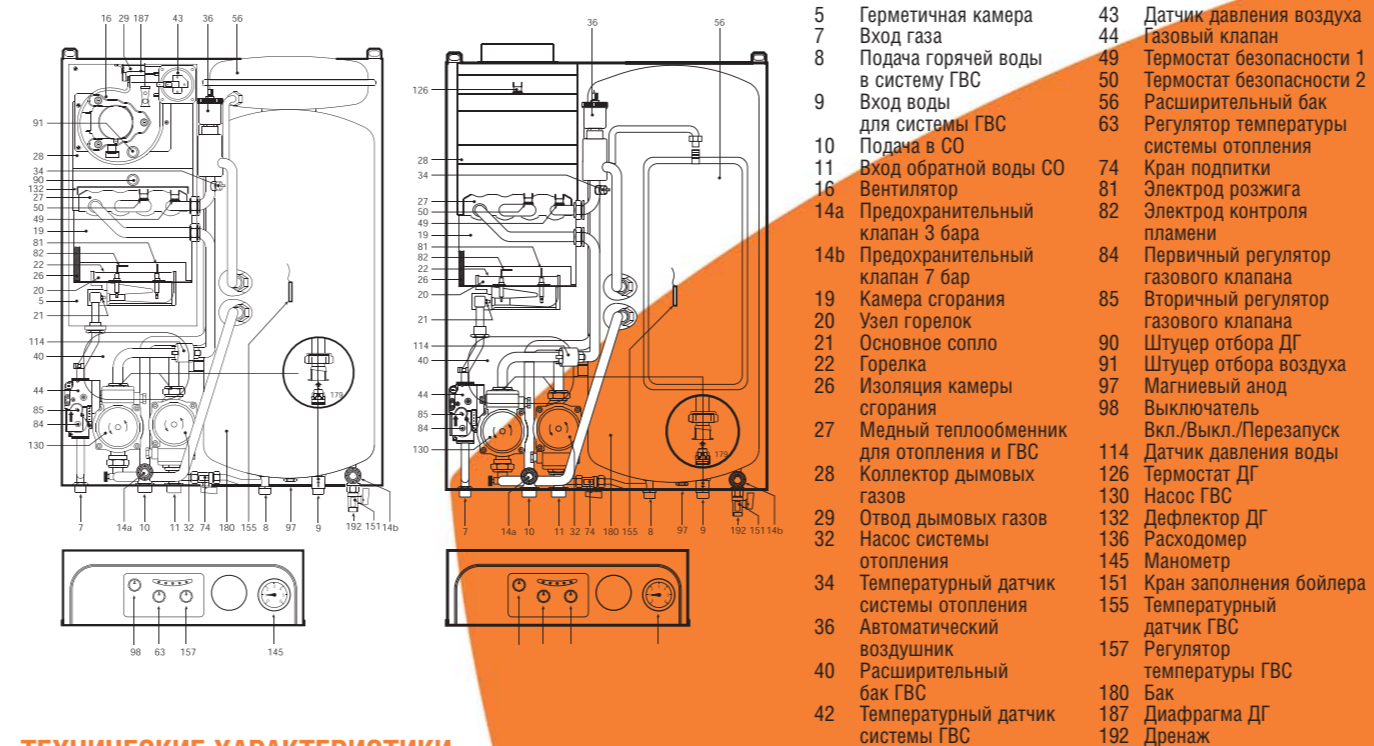
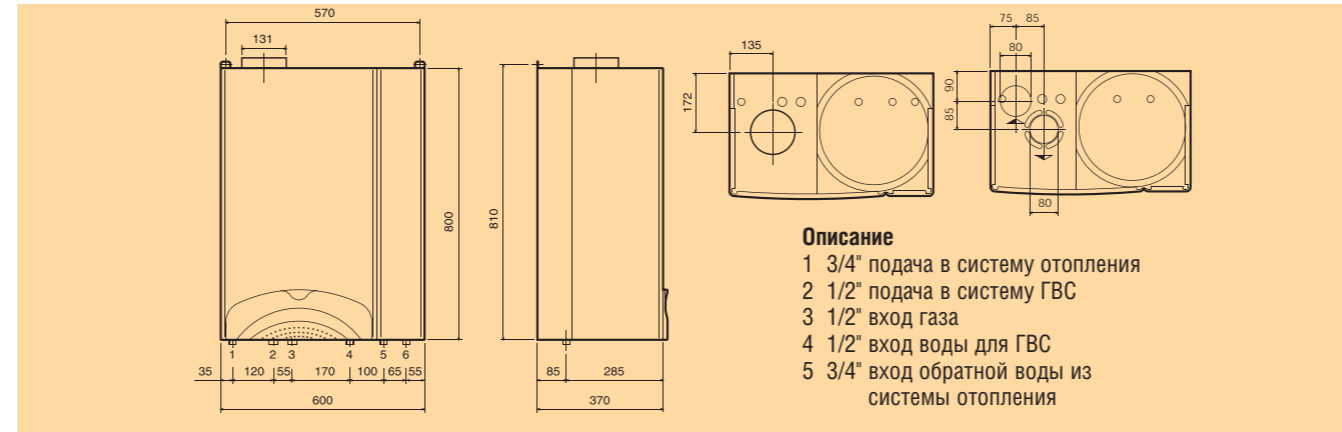


ТЕХНИЧЕСКИЕ ХАРАКТЕРИСТИКИ

Модель	тепловая мощность, кВт		производство горячей воды для ГВС, при Δt 30 °C, л/мин	производство горячей воды для ГВС, при Δt 25 °C, л/мин	максимальное рабочее давление в контуре отопления, бар	максимальное рабочее давление в контуре ГВС, бар	расширительный бак		давление перед газовым клапаном, мбар		класс электрозащиты	вес
	min	max					Объем, л	Давление, бар	G20	G31		
F 24 E	9,7	23,3	11,3	13,6	3	6	7	1	20	37	IP44	39
F 30 E	12,7	30,0	14,3	17,2	3	6	10	1	20	37	IP44	48

DOMINA OASI C(F) 24 - 30 E

Аппарат Domina OASI C(F) 24-30 E представляет собой высокоэффективный теплогенератор настенного исполнения для работы в системах отопления и ГВС. Этот котел имеет открытую (закрытую) камеру сгорания и встроенный бойлер ГВС. Котел разработан для работы на различных типах газообразного топлива. Операции, необходимые для перевода котла с одного типа газа на другой, могут быть произведены непосредственно в месте установки котла. В котле использованы новейшие технические решения и системы, такие как электророзжиг и модуляция горения, а также различные системы безопасности.



ТЕХНИЧЕСКИЕ ХАРАКТЕРИСТИКИ

Модель	тепловая мощность, кВт		производство горячей воды для ГВС, при Δt 30 °C, л/мин	максимальное рабочее давление в контуре отопления, бар	максимальное рабочее давление в контуре ГВС, бар	расширительный бак		давление перед газовым клапаном, мбар		класс электрозащиты	вес
	min	max				Объем, л	Давление, бар	G20	G31		
C 24 E	9,7	23,3	15	3	9	6	1	20	37	IP44	50
C 30 E	12,7	30,0	19	3	9	10	1	20	37	IP44	60
F 24 E	9,7	23,3	19	3	9	6	1	20	37	IP44	50
F 30 E	12,7	30,0	19	3	9	10	1	20	37	IP44	60

ПРИМЕЧАНИЕ

Принимая во внимание постоянный процесс совершенствования и модернизации выпускаемой продукции, с целью удовлетворения спроса заказчиков, компания оставляет за собой право изменения внешнего вида размеров, технических характеристик продукции.

Ferrolli

37047 SAN BONIFACIO (VR) Italy - tel. 045 6139411 - fax 045 6100233 - www.ferrolli.it

Ferrolli
i migliori gradi centigradi

DOMINA

серия компактных высокоэффективных настенных котлов для работы в системах отопления и ГВС



СЕРИЯ КОМПАКТНЫХ ВЫСОКОЭФФЕКТИВНЫХ НАСТЕННЫХ КОТЛОВ ДЛЯ РАБОТЫ В СИСТЕМАХ ОТОПЛЕНИЯ И ГВС

Концепция стиля отопительных аппаратов серии DOMINA была разработана ведущей итальянской дизайнерской студией и в результате мы имеем гармоничный и стильный дизайн аппарата в сочетании с его высоким уровнем эффективности и качества.

ЗАБОТА ОБ ОКРУЖАЮЩЕЙ СРЕДЕ

При разработке и производстве всех отопительных аппаратов одним из первых приоритетов для специалистов компании FERROLI S.p.A. является забота об экологии. И модели серии Domina не стали исключением, это аппараты с высоким уровнем КПД и низким уровнем эмиссии NOx и CO₂.

УНИКАЛЬНЫЙ ТЕПЛООБМЕННИК

Все аппараты серии Domina оборудованы высокоэффективным медным теплообменником, одним из наиболее современных на рынке. Теплообменник был разработан специалистами компании FERROLI S.p.A. При использовании такого теплообменника отпадает необходимость в перепускном клапане, становятся ненужными многие компоненты, в то время как эффективность производства горячей воды для системы ГВС повышается, и вы будете получать горячую воду даже в случае отказа насоса.

БЕЗОПАСНОСТЬ

Безопасность эксплуатации является важнейшим показателем. Аппараты серии Domina имеют сертификаты CE, класс электробезопасности IP44, а также оборудованы различными устройствами защиты и безопасности.

СОВРЕМЕННАЯ КОНСТРУКЦИЯ ГОРЕЛКИ

Горелка, применяемая в этих аппаратах, обладает пониженным уровнем шума и обеспечивает максимальный КПД при минимальном уровне эмиссии NOx и CO₂.

АНТИБЛОКИРОВКА НАСОСА

Во время летнего сезона, когда аппарат работает только на нужды ГВС, происходит периодическое включение циркуляционного насоса при активации производства горячей воды для системы ГВС. Это необходимо для снижения риска блокировки насоса при долгом простое.

ДОПОЛНИТЕЛЬНЫЕ СИСТЕМЫ УПРАВЛЕНИЯ

Совместно с аппаратами Domina может поставляться большое количество дополнительных устройств контроля и управления, таких как встраиваемый таймер, хронотермостат, термостат помещения с функцией программирования, блок компенсации наружной температуры.

БОЙЛЕР (модели OASI)

Бойлер выполнен из нержавеющей стали и имеет объем 55 литров для моделей F 24 и C 24 и 65 литров для моделей F 30 и C 30. В бойлер встроен магниевый анод для защиты от коррозии.

СИСТЕМА ЗАЩИТЫ ОТ ЗАМЕРЗАНИЯ

Датчики, контролирующие температуру подачи воды в систему отопления, постоянно активны, и если температура воды снижается до + 6°C, то происходит запуск защиты от замерзания. В этом случае происходит розжиг горелки и активация насоса, они продолжают работать до тех пор, пока температура воды не достигнет 16°C, после чего горелка гаснет, а насос продолжает работать еще 2 минуты. В качестве дополнительной опции все модели котлов могут быть оборудованы комплектом резисторов, которые предназначены для организации системы защиты от замерзания в системе ГВС за пределами котла (кроме моделей OASI).



DOMINA F 24 E

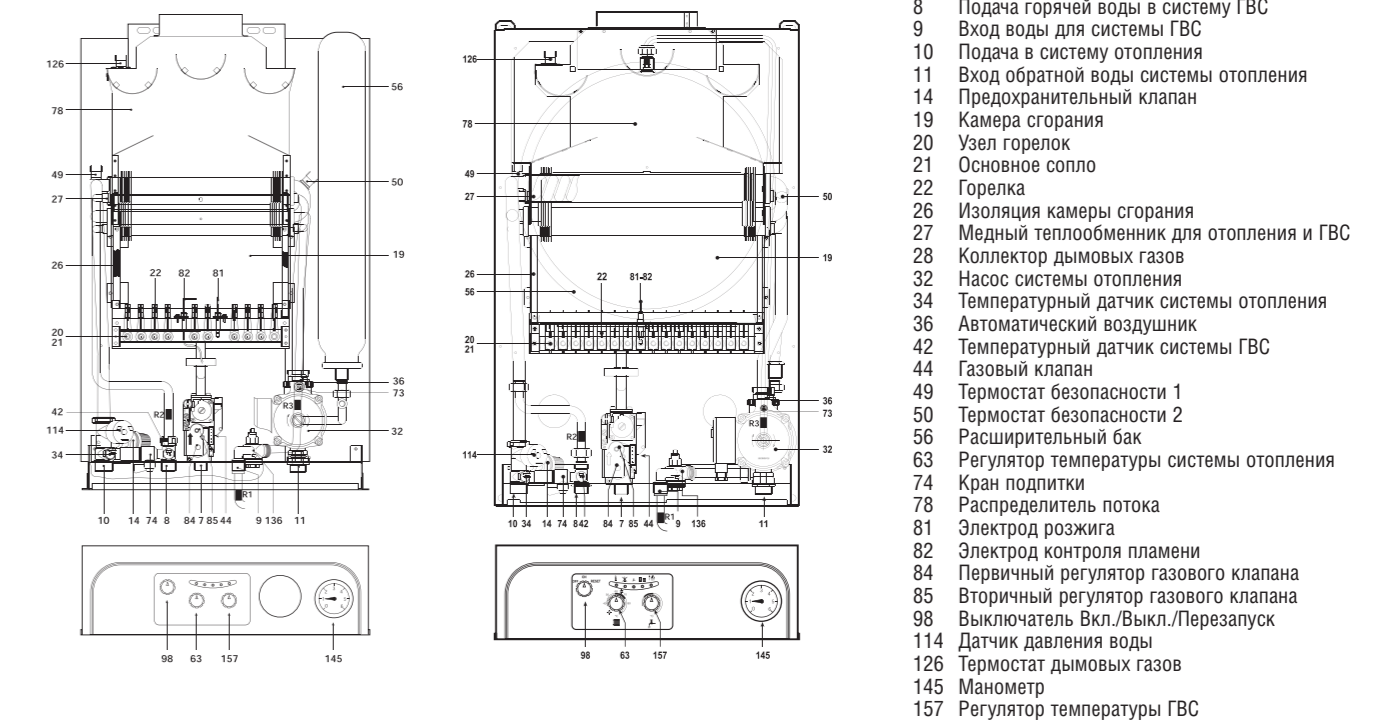
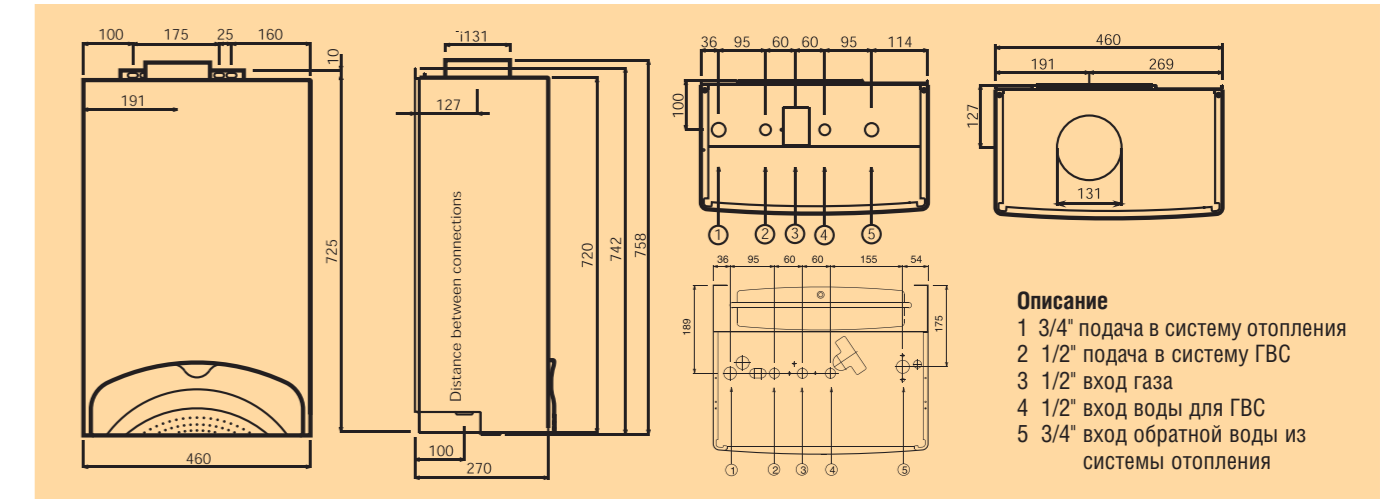


DOMINA OASI F 24 E

МОДУЛЯЦИЯ ПЛАМЕНИ

Модуляция пламени – важная характеристика энергосбережения аппарата. В агрегатах этой серии используется система, которая обеспечивает подачу газа в объеме, необходимом для обеспечения котлом необходимой на данный момент мощности. В режиме отопления система модуляции в зависимости от заданного значения температуры подачи воды автоматически регулирует подачу газа, а, следовательно, и мощность котла. Все модели котлов серии DOMINA оборудованы системой модуляции пламени. Модуляция управляется электронной платой на базе микропроцессора нового поколения, которая обеспечивает плавный розжиг горелки и функцию "антицикличность" (отсутствие постоянного включения/ выключения котла при работе в режиме отопления).

Аппарат Domina C 24-30 E представляет собой высокоэффективный теплогенератор настенного исполнения для работы в системах отопления и ГВС. Этот котел имеет открытую камеру сгорания и предназначен для наружной установки или установки в хорошо вентилируемых помещениях. Котел разработан для работы на различных типах газообразного топлива. Операции, необходимые для перевода котла с одного типа газа на другой, могут быть произведены непосредственно в месте установки котла. В котле использованы новейшие технические решения и системы, такие как электророзжиг и модуляция горения, а также различные системы безопасности.



ТЕХНИЧЕСКИЕ ХАРАКТЕРИСТИКИ

Модель	тепловая мощность, кВт		производство горячей воды для ГВС, при Δt 30 °C, л/мин	производство горячей воды для ГВС, при Δt 25 °C, л/мин	максимальное рабочее давление в контуре отопления, бар	максимальное рабочее давление в контуре ГВС, бар	расширительный бак		давление перед газовым клапаном, мбар		класс электрозащиты	вес
	min	max					Объем, л	Давление, бар	G20	G31		
C 24 E	9,7	23,3	11	13	3	6	7	1	20	37	IP44	31
C 30 E	12,7	30,0	14,3	17,2	3	6	10	1	20	37	IP44	45