

BAXI



LUNA) MAX
2000

Каталог запчастей
Март 2007

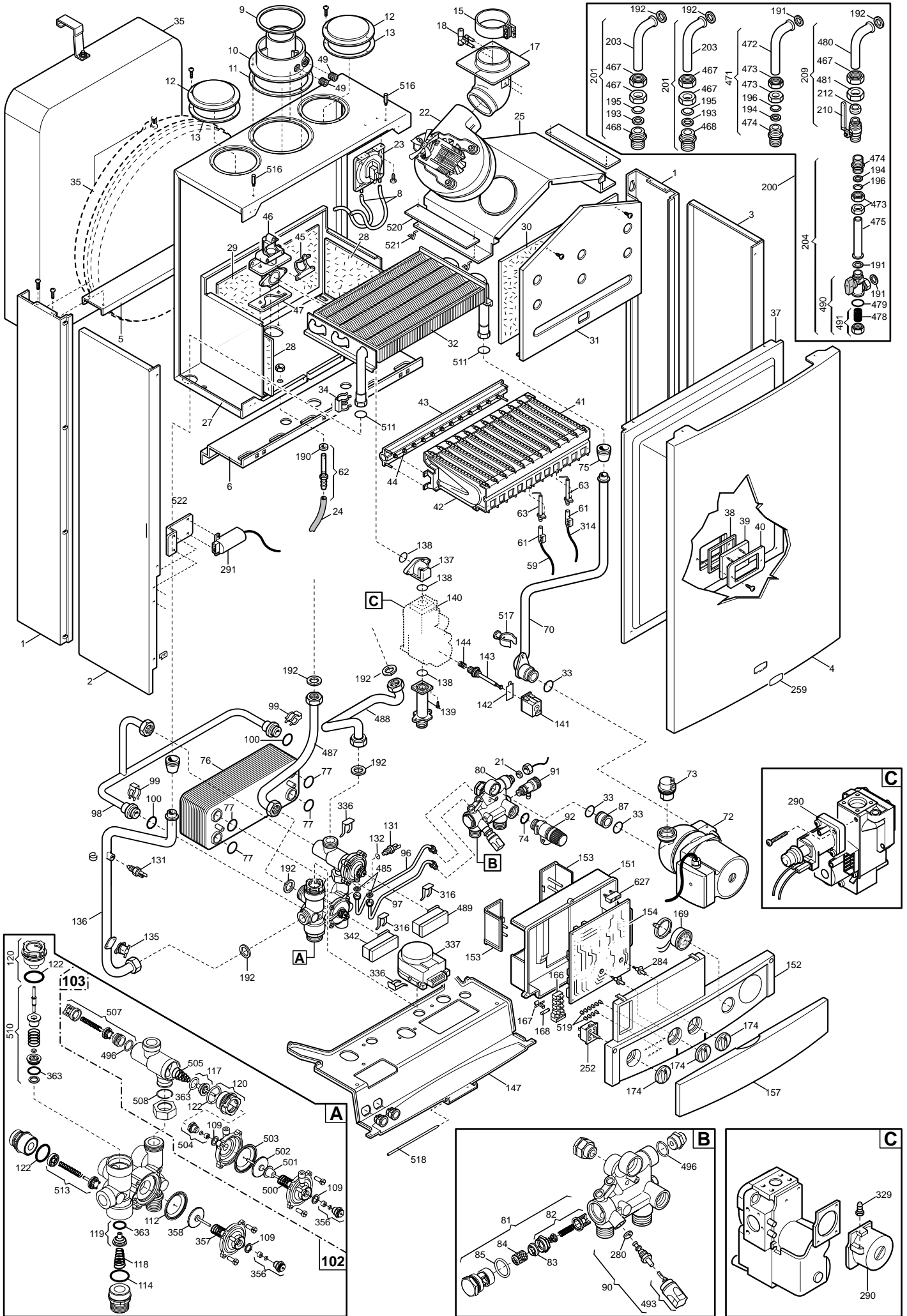
BAHI S.p.A.

КАК ЧИТАТЬ КАТАЛОГ ЗАПАСНЫХ ЧАСТЕЙ

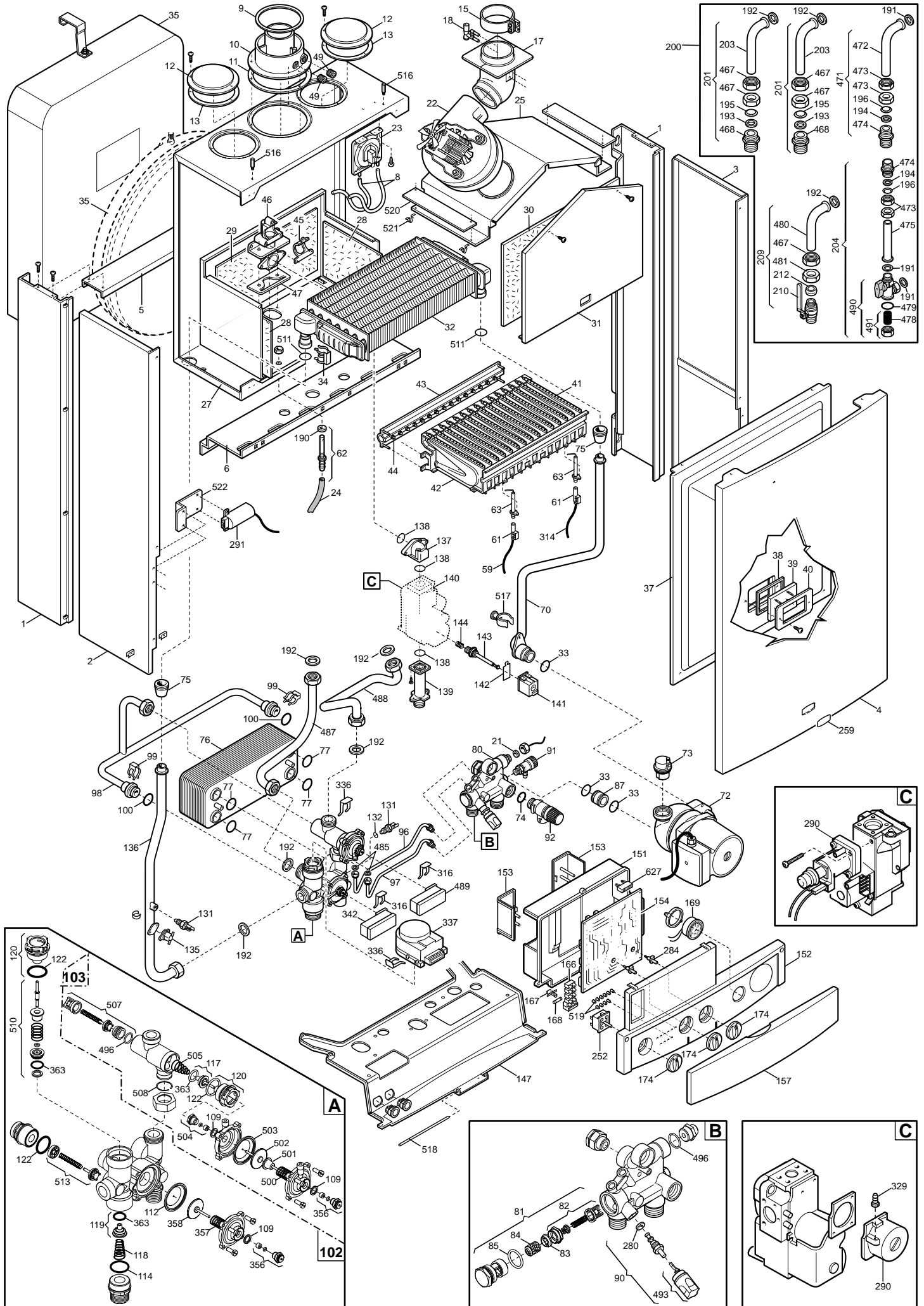
В каталоге запасных частей, после рисунков, находятся списки деталей котлов. Вот, что означают различные колонки:

| | |
|----------------------------------|---|
| Поз. (Позиция) | Идентификационный номер детали, который используется на рисунке котла |
| Наименование (Описание) | Краткое описание детали |
| Код | Код детали, применяемый на Baxi SpA |
| Slim XX | XX является номером рисунка соответствующего котла |
| От серийного номера | Дата (год и неделя) идентифицирующая начало производства детали (взята из серийного номера котла) например, В005: год 2000 (В определяет декаду 2000-2009; 0 определяет год) – 5-ая неделя. если клеточка пустая, деталь находится в использовании с начала производства котла |
| До серийного номера | Дата (год и неделя) идентифицирующая конец производства детали (взята из серийного номера котла) например, В012: год 2000 (В определяет декаду 2000-2009; 0 определяет год) – 12-ая неделя. если клеточка пустая, деталь все еще находится в использовании. |
| <i>Синим курсивом и *</i> | выделяется устаревшая деталь, которая уже не устанавливается (либо пока ещё устанавливается) на котлы и заменена более новой. В скобках указан код новой детали. При заказе следует указывать код новой детали. |
| Взаимозаменяемость | Определяет взаимозаменяемость между новой и старой деталями. YES (ДА) – детали взаимозаменяемы NO (НЕТ) – детали НЕ взаимозаменяемы |

LUNA Max 240 Fi



LUNA Max 310 Fi



| № Pos. | Описание | Коды/ Code | LUNA MAX 240 i (код-CSB433243660-1) | LUNA MAX 240 Fi (код-CSB438243660-1) | LUNA MAX 310 Fi (код-CSB438313660-1) |
|-----------|--|----------------|--|---|---|
| 1 | задняя крепежная рейка | 5653140 | | X | X |
| 1 | задняя крепежная рейка | 5653150 | X | | |
| 2 | левая панель в сборе | 5112030 | X | | |
| 2 | левая панель в сборе | 5653630 | | X | X |
| 3 | правая панель в сборе | 5653620 | | X | X |
| 4 | передняя панель в сборе | 5112120 | | X | X |
| 4 | передняя панель в сборе | 5655330 | X | | |
| 5 | верхняя крепежная рейка | 5110290 | X | X | X |
| 6 | нижняя крепежная скоба | 5111710 | X | X | X |
| 7 | передняя крепежная скоба | 5112020 | X | | |
| 8 | трубка пневмореле | 5408080 | | X | X |
| 9 | ограничитель забора воздуха | 5108700 | | X | X |
| 10 | фланец дымоотводного устройства | 5207060 | | X | X |
| 11 | прокладка фланца | 5407890 | | X | X |
| 12 | заглушка отверстия всасывания воздуха | 5108690 | | X | X |
| 13 | кольцевая прокладка | 5407400 | | X | X |
| 15 | зажимное кольцо | 600530 | | X | X |
| 17 | устройство вытяжки | 5211090 | | X | X |
| 18 | устройство Вентури | 5407050 | | X | X |
| 21 | прокладка | 5402050 | X | X | X |
| 22 | вентилятор | 5653850 | | X | |
| 22 | вентилятор | 5655730 | | | X |
| 23 | пневмореле | 618470 | | X | X |
| 23 | пневмореле | 5629560 | | X | X |
| 23 | пневмореле | 5655120 | | X | X |
| 24 | трубка компенсации | 5407930 | | X | X |
| 25 | вытяжной колпак в сборе | 5653170 | | X | |
| 25 | вытяжной колпак в сборе | 5653180 | | | X |
| 27 | элемент камеры сгорания | 5653760 | X | | |
| 27 | элемент камеры сгорания | 5653780 | | X | |
| 27 | элемент камеры сгорания | 5655480 | | | X |
| 28 | боковая термоизоляционная панель | 5210250 | X | X | |
| 28 | боковая термоизоляционная панель | 5213160 | X | X | |
| 28 | боковая термоизоляционная панель | 5213190 | | | X |
| 28 | боковая термоизоляционная панель | 5210910 | | | X |
| 29 | задняя термоизоляционная панель | 5213290 | X | X | X |
| 29 | задняя термоизоляционная панель | 5210260 | X | X | X |
| 30 | передняя термоизоляционная панель | 5213310 | X | | |
| 30 | передняя термоизоляционная панель | 5210270 | X | | |
| 30 | передняя термоизоляционная панель | 5210750 | | X | X |
| 30 | передняя термоизоляционная панель | 5213340 | | X | X |
| 31 | передняя крышка термоизоляционной панели | 5108030 | X | | |
| 31 | передняя крышка термоизоляционной панели | 5111840 | | X | |
| 31 | передняя крышка термоизоляционной панели | 5111850 | | | X |
| 32 | основной теплообменник | 5632470 | X | X | |
| 32 | основной теплообменник с клипсами | 608550 | | | X |
| 33 | тороидальная прокладка | 5403130 | X | X | X |
| 34 | крепежные клипсы теплообменника | 5112510 | X | X | X |
| 35 | <i>расширительный бак (до В404, не взаим.)</i> | <i>5658420</i> | <i>X</i> | <i>X</i> | <i>X</i> |
| 35 | расширительный бак (от В404) | 5671070 | X | X | X |
| 37 | изоляционная панель | 5656490 | | X | X |
| 38 | прокладка глазка контроля пламени | 5401610 | | X | X |

| № Pos. | Описание | Коды/ Code | LUNA MAX 240 i (код-CSB433243660-1) | LUNA MAX 240 Fi (код-CSB438243660-1) | LUNA MAX 310 Fi (код-CSB438313660-1) |
|-----------|--|---------------|--|---|---|
| 39 | стекло глазка контроля пламени | 5203930 | | X | X |
| 40 | рамка глазка контроля пламени | 5103360 | | X | X |
| 41 | горелка в сборе | 5653310 | | X | |
| 41 | горелка в сборе | 5653300 | X | | X |
| 42 | элемент горелки | 5604090 | X | X | X |
| 43 | рампа подачи газа с инжекторами | 605850 | | X | |
| 43 | рампа подачи газа с инжекторами | 605990 | | X | |
| 43 | рампа подачи газа с инжекторами | 606140 | X | | |
| 43 | рампа подачи газа с инжекторами | 606190 | X | | |
| 43 | рампа подачи газа с инжекторами | 607400 | | | X |
| 43 | рампа подачи газа с инжекторами | 607410 | | | X |
| 44 | комплект инжекторов для природного газа | 608430 | | X | X |
| 44 | комплект инжекторов для природного газа | 608440 | X | | |
| 44 | комплект инжекторов для сжиженного газа | 608460 | X | | |
| 44 | комплект инжекторов для сжиженного газа | 608450 | | X | X |
| 45 | прокладка рампы подачи газа | 5407940 | X | X | X |
| 46 | фланец с прокладкой рампы подачи газа в сборе | 5210680 | X | X | X |
| 46 | фланец с прокладкой рампы подачи газа в сборе | 5657180 | X | X | X |
| 47 | прокладка рампы подачи газа | 5407810 | | X | X |
| 48 | основание горелки | 5112090 | X | | |
| 49 | колпачок фланца дымохода | 5207070 | | X | X |
| 59 | кабель электрода зажигания | 8419050 | X | X | X |
| 61 | изоляционный колпачек электрода | 5404920 | X | | |
| 61 | изоляционный колпачек электрода | 5407830 | | X | X |
| 62 | штуцер компенсационной трубки | 5643090 | | X | X |
| 63 | электрод зажигания (или контроля пламени) | 8422570 | X | X | X |
| 70 | трубка соединительная в сборе | 5655470 | | | X |
| 70 | трубка соединительная в сборе | 5653250 | X | X | |
| 72 | циркуляционный насос | 5655200 | X | X | |
| 72 | циркуляционный насос | 5655620 | | | X |
| 73 | автоматический воздухоотводчик | 607290 | X | X | X |
| 74 | тороидальная прокладка | 5406360 | X | X | X |
| 75 | прокладка | 5404670 | | X | X |
| 76 | вторичный пластинчатый теплообменник | 5652190 | X | X | X |
| 77 | прокладка вторичного теплообменника | 5404520 | X | X | X |
| 80 | гидравлический узел подачи | 5661140 | | | X |
| 80 | гидравлический узел подачи | 5661150 | X | X | |
| 81 | фильтр и устройство Вентури в сборе | 5652270 | X | X | |
| 81 | фильтр и устройство Вентури в сборе | 611220 | | | X |
| 82 | устройство Вентури в сборе | 5630170 | X | X | X |
| 83 | ограничитель потока воды (12 л/мин) | 5657230 | | | X |
| 83 | ограничитель потока воды (8 л/мин) | 5629240 | X | X | |
| 84 | фильтр | 5111180 | X | X | X |
| 85 | тороидальная прокладка | 5405350 | X | X | X |
| 87 | трубка возврата из системы отопления | 5210710 | X | X | X |
| 90 | кран наполнения системы в сборе | 5630180 | X | X | X |
| 91 | кран слива | 5652030 | X | X | X |
| 92 | гидравлический предохранительный клапан 3 бар | 5653690 | X | X | X |
| 96 | трубка положительного сигнала гидравлич. переключателя | 5658290 | X | X | X |
| 97 | трубка отрицательного сигнала гидравлич. переключателя | 5658300 | X | X | X |
| 98 | трубка бай-пасса в сборе | 5658280 | X | X | X |
| 99 | крепёжные клипсы трубки бай-пасса | 5108130 | X | X | X |

| № Pos. | Описание | Коды/ Code | LUNA MAX 240 i (код-CSB433243660-1) | LUNA MAX 240 Fi (код-CSB438243660-1) | LUNA MAX 310 Fi (код-CSB438313660-1) |
|-----------|--|---------------|--|---|---|
| 100 | кольцевая прокладка 13,94x2,62 | 5406630 | X | X | X |
| 102 | 3-ходовой клапан в сборе | 5657340 | X | X | X |
| 103 | датчик в сборе (гидравл. переключатель вторичн. теплообм.) | 5652130 | X | X | X |
| 109 | прокладка 10x14x1,5 | 5207810 | X | X | X |
| 112 | мембрана | 5405960 | X | X | X |
| 114 | тороидальная прокладка 26,64x2,62 | 5403820 | X | X | X |
| 117 | тарелочка системы ГВС в сборе | 5646180 | X | X | X |
| 118 | коническая пружина | 8380520 | X | X | X |
| 119 | тарелочка системы отопления в сборе | 605760 | X | X | X |
| 120 | заглушка гидравлической системы | 600750 | X | X | X |
| 122 | кольцевая прокладка 23,47x2,62 | 5405370 | X | X | X |
| 131 | датчик температуры (NTC) | 8434820 | X | X | X |
| 131 | датчик температуры (NTC) | 9950930 | X | X | X |
| 132 | прокладка датчика температуры (NTC) | 5402830 | X | X | X |
| 135 | предельный термостат 105 С | 9950760 | X | X | X |
| 136 | трубка теплообменник/трехходовой клапан | 5658330 | | | X |
| 136 | трубка теплообменник/трехходовой клапан | 5661160 | X | X | |
| 137 | соединительный элемент (газовый клапан/рампа) | 5210700 | X | X | X |
| 138 | тороидальная прокладка 22,22x2,62 | 5402010 | X | X | X |
| 139 | патрубок на входе газового клапана | 5210630 | X | X | X |
| 140 | газовый клапан (HONEYWELL VK 4105 M) | 5665210 | X | X | X |
| 140 | газовый клапан Honeywell VK | 5644680 | X | X | X |
| 141 | модулятор (катушка и пружина) | 8440130 | X | X | X |
| 142 | фиксирующая пружина катушки | 5108980 | X | X | X |
| 143 | пружина со стержнем | 5637710 | X | X | X |
| 144 | пружина | 8380640 | X | X | X |
| 147 | соединительная панель | 5653160 | X | X | X |
| 151 | кожух электрической коробки | 5407650 | X | X | X |
| 152 | панель управления | 5659870 | | | X |
| 152 | панель управления | 5659880 | | X | |
| 152 | панель управления | 5659890 | X | | |
| 153 | кожух клеммной коробки | 5407660 | X | X | X |
| 154 | электронная плата LMU33 SIEMENS | 5669060 | X | X | X |
| 154 | электронная плата LMU33 SIEMENS | 5678250 | X | X | X |
| 157 | крышка панели управления | 5407820 | X | X | X |
| 166 | блок клеммной коробки | 8421590 | X | X | X |
| 167 | держатель плавкого предохранителя | 5405340 | X | X | X |
| 168 | плавкий предохранитель (2 А- 250 В) | 9950580 | X | X | X |
| 169 | манометр с креплением | 9951020 | X | X | X |
| 174 | ручка LUNA 2000 | 5408150 | X | X | X |
| 190 | прокладка G3/8 8X15X2 | 5404970 | | X | X |
| 191 | прокладка G. 1/2 12x18x2 | 5404640 | X | X | X |
| 192 | прокладка G. 3/4 17x24x2 | 5404650 | X | X | X |
| 193 | прокладка d=18 | 5400940 | X | X | X |
| 194 | прокладка d=14 | 5400950 | X | X | X |
| 195 | эластичное кольцо d=18 | 5101880 | X | X | X |
| 196 | эластичное кольцо d=14 | 5101890 | X | X | X |
| 200 | подсоединения в сборе (к системам отопл., воды и газа) | 5626010 | X | X | X |
| 201 | подсоединения контура отопления | 5625950 | X | X | X |
| 203 | трубка подачи-возврата контура отопления | 5628020 | X | X | X |
| 204 | кран холодной воды | 5625980 | X | X | X |
| 209 | газовый кран в сборе | 5627620 | X | X | X |

| № Pos. | Описание | Коды/ Code | LUNA MAX 240 i (код-CSB433243660-1) | LUNA MAX 240 Fi (код-CSB438243660-1) | LUNA MAX 310 Fi (код-CSB438313660-1) |
|--------|--|----------------|--|---|---|
| 210 | газовый кран | 9950830 | X | X | X |
| 212 | биконическая прокладка | 5408330 | X | X | X |
| 241 | вытяжной колпак в сборе | 5625860 | X | | |
| 242 | предохранитель термостат отходящих газов 70 C (датчик тяги) | 600870 | X | | |
| 252 | переключатель режимов (4 положения) | 8434550 | X | X | X |
| 259 | марка ВАХ | 5657100 | X | X | X |
| 280 | прокладка 14,2x18x1,5 AL -18- | 5207730 | X | X | X |
| 284 | стержень потенциометра | 5405990 | X | X | X |
| 286 | гайка М5 | 8240530 | X | | |
| 290 | Катушка модулятора в сборе | 600850 | X | X | X |
| 290 | модулятор в сборе VK4105M | 5665230 | X | X | X |
| 291 | устройство зажигания с кабелем (INECO) | 5653930 | X | X | X |
| 314 | кабель датчика пламени | 8418870 | X | X | X |
| 316 | фиксирующая клипса микропереключателя | 8380610 | X | X | X |
| 329 | <i>штуцер М5</i> | 5207030 | | X | X |
| 336 | фиксирующая пружина | 8380680 | X | X | X |
| 337 | <i>мотор трехходового клапана</i> | 5647340 | X | X | X |
| 342 | микропереключатель с кабелем | 5641800 | X | X | X |
| 356 | направляющий стержень | 5634820 | X | X | X |
| 357 | пружина из нержавеющей стали | 8380600 | X | X | X |
| 358 | площадка для датчика работы насоса | 5634830 | X | X | X |
| 363 | кольцевая прокладка | 5410020 | X | X | X |
| 467 | гайка G3/4 | 9950310 | X | X | X |
| 468 | ниппель G3/4 | 5627970 | X | X | X |
| 471 | выход системы ГВС из котла | 5625960 | X | X | X |
| 472 | трубка выхода системы ГВС из котла | 5627990 | X | X | X |
| 473 | гайка G1/2 | 9950300 | X | X | X |
| 474 | ниппель G1/2 | 5627980 | X | X | X |
| 475 | труба холодной воды | 5628000 | X | X | X |
| 478 | фильтр | 5110040 | X | X | X |
| 479 | кольцевая прокладка 20,35x1,78 | 5405190 | X | X | X |
| 480 | газовая труба | 5628010 | X | X | X |
| 481 | гайка G3/4 | 5628030 | X | X | X |
| 485 | кольцевая прокладка | 5407510 | X | X | X |
| 487 | входная трубка расширительного бака | 5658310 | X | X | X |
| 488 | <i>выходная трубка расширительного бака (до В404, не взаим.)</i> | <i>5658320</i> | <i>X</i> | <i>X</i> | <i>X</i> |
| 488 | выходная трубка расширительного бака (от В404) | 5671060 | X | X | X |
| 489 | микропереключатель с кабелем | 5652570 | X | X | X |
| 490 | кран холодной воды с фильтром | 5625970 | X | X | X |
| 491 | заглушка/фильтр в сборе | 5637070 | X | X | X |
| 493 | ручка наполнения системы в сборе | 605660 | X | X | X |
| 496 | кольцевая прокладка 2062 | 400020 | X | X | X |
| 500 | цилиндрическая пружина | 100050 | X | X | X |
| 501 | рабочий стержень микропереключателя | 605790 | X | X | X |
| 502 | пластина гидравлического переключателя в сборе | 605800 | X | X | X |
| 503 | мембрана | 400080 | X | X | X |
| 504 | направляющий стержень в сборе | 605810 | X | X | X |
| 505 | коническая пружина | 100040 | X | X | X |
| 507 | заглушка бай-пасса в сборе | 605770 | X | X | X |
| 508 | эластичное кольцо | 100030 | X | X | X |
| 510 | затвор ГВС | 600760 | X | X | X |
| 511 | кольцевая прокладка 17,86x2,62 | 5404600 | X | X | X |

| № Pos. | Описание | Коды/ Code | LUNA MAX 240 i (код-CSB433243660-1) | LUNA MAX 240 Fi (код-CSB438243660-1) | LUNA MAX 310 Fi (код-CSB438313660-1) |
|-----------|---|---------------|--|---|---|
| 513 | байпас в сборе | 605740 | X | X | X |
| 516 | стержень | 5210670 | | X | X |
| 517 | крепежный элемент трубы | 5407840 | X | X | X |
| 518 | стержень панели управления | 5112040 | X | X | X |
| 519 | неоновое стекло индикатора | 5407780 | X | X | X |
| 520 | регулятор подачи воздуха | 5112050 | | X | X |
| 521 | фиксирующая пружина для регулятора подачи воздуха | 8380730 | | X | X |
| 522 | крепление устройства зажигания | 5655180 | X | X | X |
| 627 | конфигуратор платы | 8419290 | X | X | X |
| 999 | кабель заземления | 8419040 | X | X | X |
| 999 | низковольтная электропроводка | 8419260 | X | X | X |
| 999 | подсоединение таймера | 8418860 | X | X | X |
| 999 | проводка заземления HONEYWELL (от B319) | 8510780 | X | X | X |
| 999 | проводка: вентилятор/реле давления | 8419160 | | X | X |
| 999 | проводка: мотор трехходового клапана | 8419270 | X | X | X |
| 999 | проводка: насос/переключатель режима работы | 8419130 | X | X | X |
| 999 | проводка: термостат перегрева | 8419140 | X | | |
| 999 | проводка: устройство зажигания/газовый клапан | 8419150 | X | X | X |
| 999 | проводка: электронная плата | 8418950 | X | X | X |
| 9999 | кабель питания | 8414620 | X | X | X |