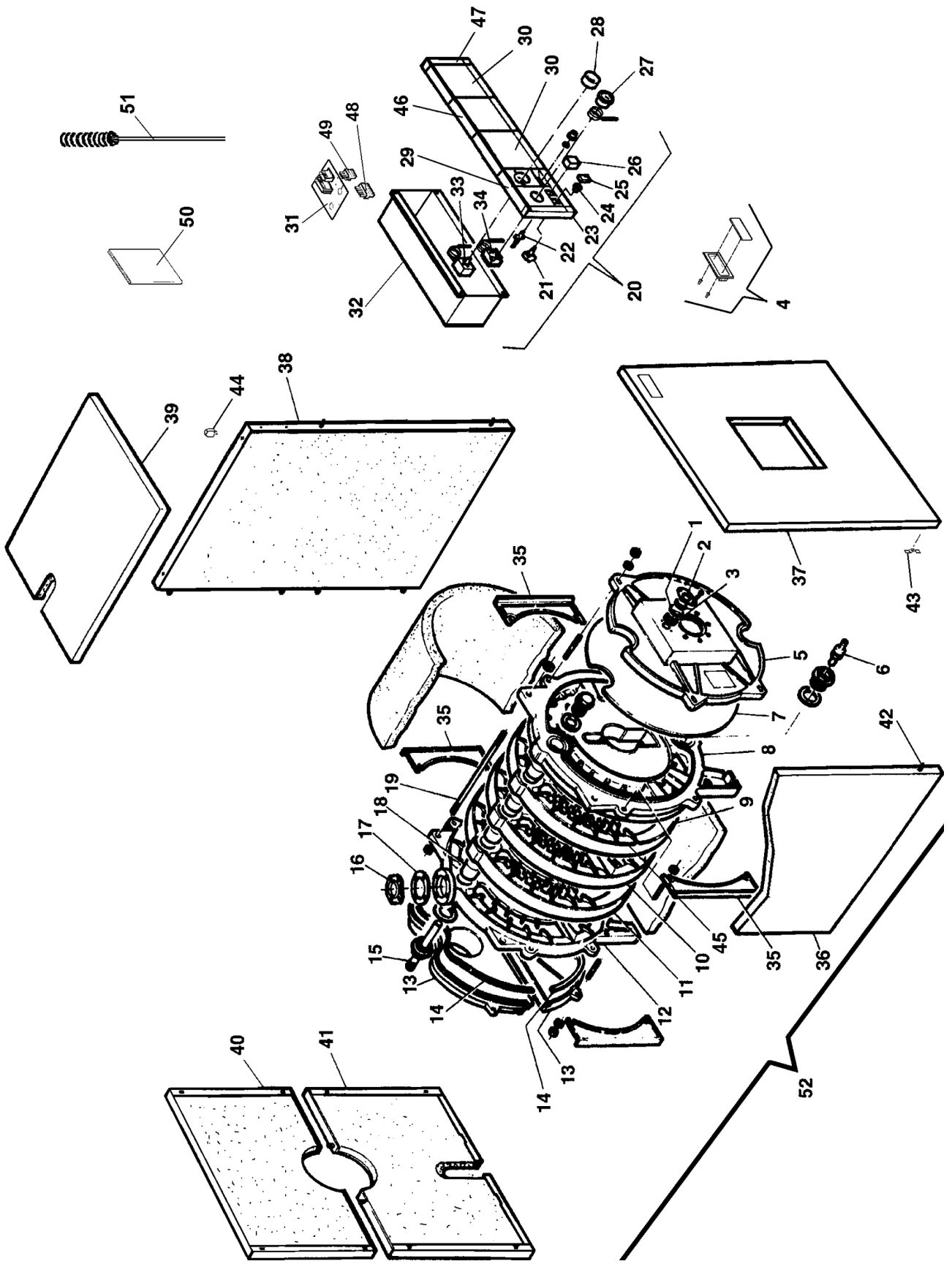
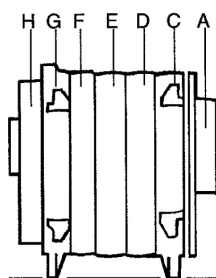


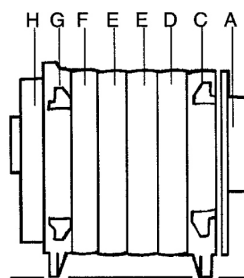
Verona



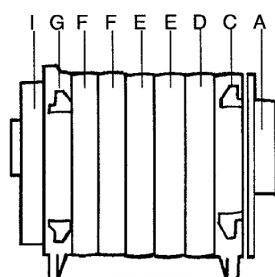
Verona



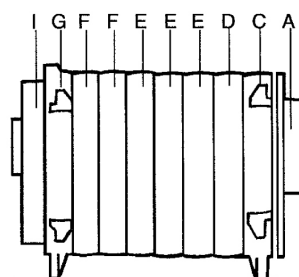
VR 5



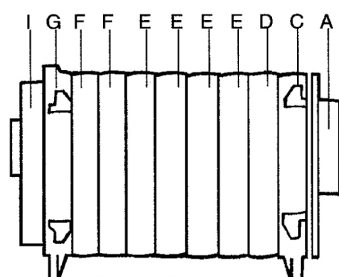
VR 6



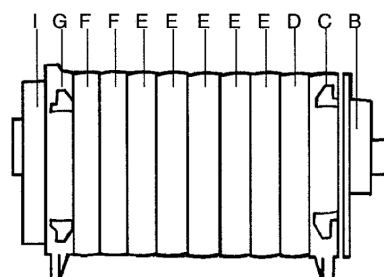
VR 7



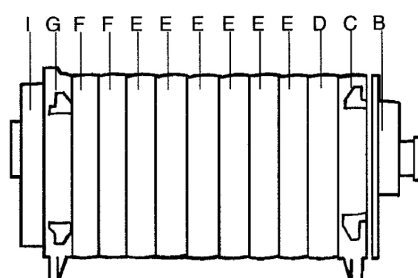
VR 8



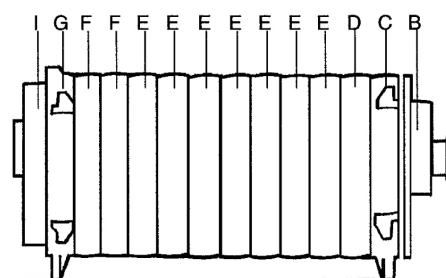
VR 9



VR 10



VR 11



VR 12

- | | |
|-----------------|------------------------------------|
| A = K718 | Дверца горелки |
| B = K719 | Дверца горелки |
| C = K542 | Секция передняя |
| D = K721 | Секция внутренняя первичная |
| E = K295 | Секция внутренняя средняя |
| F = K605 | Секция внутренняя вторичная |
| G = K720 | Секция задняя |
| H = K741 | Крышка дымосборника |
| I = K423 | Крышка дымосборника |

Verona

№	Арт	Наименование	VR 5	VR 6	VR 7	VR 8	VR 9	VR 10	VR 11	VR 12
1	KA00	Стекло	*	*	*	*	*	*	*	*
2	K367	Крепление стекла	*	*	*	*	*	*	*	*
3	K286	Прокладка стекла	*	*	*	*	*	*	*	*
4	KC04	Торговая марка	*	*	*	*	*	*	*	*
5	K718	Дверца горелки	*	*	*	*	*	*	*	*
5	K719	Дверца горелки	*	*	*	*	*	*	*	*
6	K003	Кран слива	*	*	*	*	*	*	*	*
7	K214	Теплоизоляция дверцы котла	*	*	*	*	*	*	*	*
8	K542	Секция передняя	*	*	*	*	*	*	*	*
9	K721	Секция внутренняя первичная	*	*	*	*	*	*	*	*
10	K295	Секция внутренняя средняя	*	*	*	*	*	*	*	*
11	K605	Секция внутренняя вторичная	*	*	*	*	*	*	*	*
12	K720	Секция задняя	*	*	*	*	*	*	*	*
13	K741	Дымосборник	*	*	*	*	*	*	*	*
13	K423	Дымосборник	*	*	*	*	*	*	*	*
14	K654	Шнур изоляционный	*	*	*	*	*	*	*	*
15	K828	Блок гильз для датчиков	*	*	*	*	*	*	*	*
15	K838	Блок гильз для датчиков	*	*	*	*	*	*	*	*
16	K836	Фланец	*	*	*	*	*	*	*	*
17	K773	Прокладка	*	*	*	*	*	*	*	*
18	K170	Биконус2" 1/2	*	*	*	*	*	*	*	*
19	K791	Стяжка	*	*	*	*	*	*	*	*
19	K792	Стяжка	*	*	*	*	*	*	*	*
19	K793	Стяжка	*	*	*	*	*	*	*	*
19	K794	Стяжка	*	*	*	*	*	*	*	*
19	K795	Стяжка	*	*	*	*	*	*	*	*
19	K796	Стяжка	*	*	*	*	*	*	*	*
19	K797	Стяжка	*	*	*	*	*	*	*	*
19	K798	Стяжка	*	*	*	*	*	*	*	*
20	KC10	Блок управления в сборе	*	*	*	*	*	*	*	*
21	K036	Выключатель	*	*	*	*	*	*	*	*
22	K175	Лампочка	*	*	*	*	*	*	*	*
23	K066	Модуль панели управления	*	*	*	*	*	*	*	*
24	K223	Эксцентрик двухцветный	*	*	*	*	*	*	*	*
25	K111	Кнопка	*	*	*	*	*	*	*	*
26	K338	Кнопка зеленая	*	*	*	*	*	*	*	*
27	K032	Термометр	*	*	*	*	*	*	*	*
28	K112	Ручка	*	*	*	*	*	*	*	*
29	K226	Модуль панели управления	*	*	*	*	*	*	*	*
30	K268	Модуль панели управления	*	*	*	*	*	*	*	*
31	K953	Электрическая монтажная плата	*	*	*	*	*	*	*	*
32	KC05	Корпус блока управления	*	*	*	*	*	*	*	*
33	K029	Регулирующий термостат	*	*	*	*	*	*	*	*
34	K335	Предельный термостат	*	*	*	*	*	*	*	*
35	—	Кронштейн крепления облицовки	*	*	*	*	*	*	*	*
36	—	Панель левая	*	*	*	*	*	*	*	*
37	—	Панель передняя	*	*	*	*	*	*	*	*
38	—	Панель правая	*	*	*	*	*	*	*	*
39	—	Панель верхняя	*	*	*	*	*	*	*	*
40	—	Панель задняя верхняя	*	*	*	*	*	*	*	*
41	—	Панель задняя нижняя	*	*	*	*	*	*	*	*
42	K860	Защелка	*	*	*	*	*	*	*	*
43	K424	Скоба пружинная	*	*	*	*	*	*	*	*
44	K082	Скоба крепления блока управления	*	*	*	*	*	*	*	*
45	K095	Шнур промастиченный	*	*	*	*	*	*	*	*
46	K227	Модуль панели управления	*	*	*	*	*	*	*	*
47	K065	Модуль панели управления	*	*	*	*	*	*	*	*
48	K622	Штекер	*	*	*	*	*	*	*	*

Verona

№	Арт	Наименование	VR 5	VR 6	VR 7	VR 8	VR 9	VR 10	VR 11	VR 12
49	K950	Штекер	•	•	•	•	•	•	•	•
50	—	Инструкция по эксплуатации	•	•	•	•	•	•	•	•
51	K416	Щетка-ерш	•	•	•	•	•	•	•	•
52	KA67	Облицовка в сборе	•							
52	K317	Облицовка в сборе		•						
52	K766	Облицовка в сборе			•					
52	KA68	Облицовка в сборе				•				
52	K767	Облицовка в сборе					•			
52	K768	Облицовка в сборе						•		
52	KA69	Облицовка в сборе							•	
52	KA70	Облицовка в сборе								•