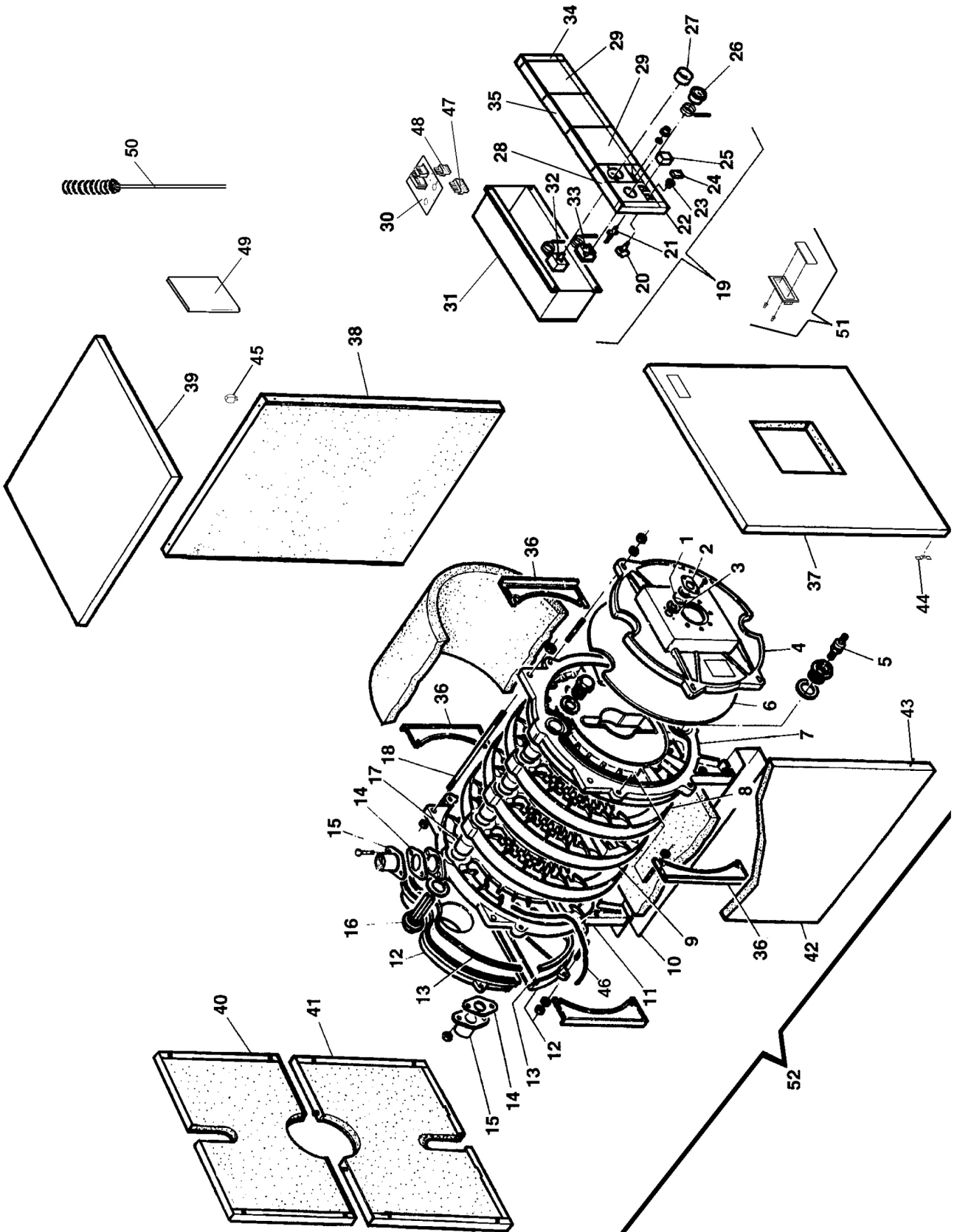
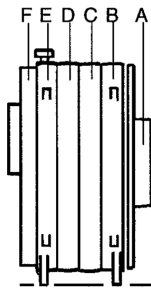


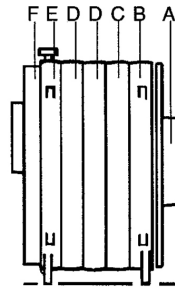
# Padova



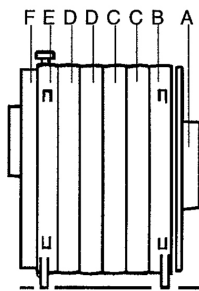
# Padova



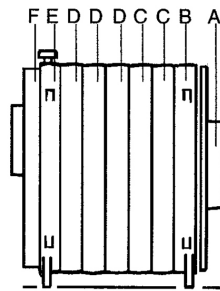
2BL - PD - VE 4



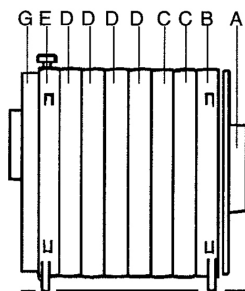
2BL - PD - VE 5



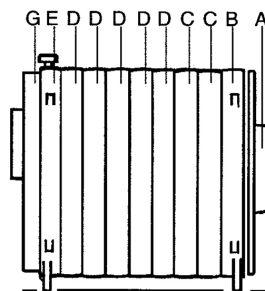
2BL - PD - VE 6



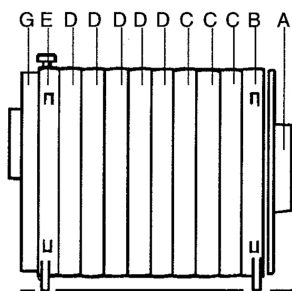
2BL - PD - VE 7



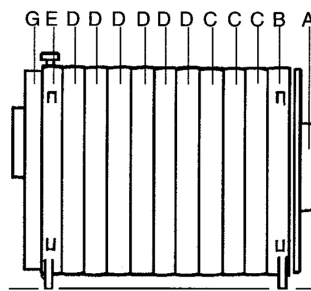
2BL - PD - VE 8



2BL - PD - VE 9



2BL - PD - VE 10



2BL - PD - VE 11

- |                 |                                 |
|-----------------|---------------------------------|
| <b>A = K164</b> | <b>Дверца горелки</b>           |
| <b>B = K694</b> | <b>Секция передняя</b>          |
| <b>C = K693</b> | <b>Секция средняя первичная</b> |
| <b>D = K142</b> | <b>Секция средняя вторичная</b> |
| <b>E = K153</b> | <b>Секция задняя</b>            |
| <b>F = K236</b> | <b>Крышка дымосборника</b>      |
| <b>G = K200</b> | <b>Крышка дымосборника</b>      |

# Padova

№	Арт	Наименование	PD 4	PD 5	PD 6	PD 7	PD 8	PD 9	PD 10	PD 11
1	KA00	Стекло	.	.	.	.	.	.	.	.
2	K367	Крепление стекла	.	.	.	.	.	.	.	.
3	K286	Прокладка стекла	.	.	.	.	.	.	.	.
4	K164	Дверца горелки	.	.	.	.	.	.	.	.
5	K003	Кран слива	.	.	.	.	.	.	.	.
6	KB65	Теплоизоляция дверцы горелки	.	.	.	.	.	.	.	.
7	K694	Секция передняя	.	.	.	.	.	.	.	.
8	K693	Секция средняя первичная	.	.	.	.	.	.	.	.
9	K142	Секция средняя вторичная	.	.	.	.	.	.	.	.
10	K882	Швеллер	.							
10	K883	Швеллер		.						
10	K884	Швеллер			.					
10	K885	Швеллер				.				
10	K886	Швеллер					.			
10	K887	Швеллер						.		
10	K888	Швеллер							.	
10	K889	Швеллер								.
11	K153	Секция задняя	.	.	.	.	.	.	.	.
12	K236	Крышка дымосборника	.	.	.	.				
12	K200	Крышка дымосборника					.	.	.	.
13	KA13	Шнур изоляционный	.	.	.	.	.	.	.	.
14	K918	Прокладка фланцевая	.	.	.	.	.	.	.	.
15	K648	Фланец	.	.	.	.	.	.	.	.
16	K233	Блок гильз для датчиков	.	.	.	.	.	.	.	.
17	K231	Биконус 2"	.	.	.	.	.	.	.	.
18	K784	Стяжка	.							
18	K785	Стяжка		.						
18	K618	Стяжка			.					
18	K786	Стяжка				.				
18	K787	Стяжка					.			
18	K788	Стяжка						.		
18	K789	Стяжка							.	
18	K790	Стяжка								.
19	KS10	Блок управления в сборе	.	.	.	.	.	.	.	.
20	K036	Выключатель	.	.	.	.	.	.	.	.
21	K175	Лампочка	.	.	.	.	.	.	.	.
22	K066	Модуль панели управления	.	.	.	.	.	.	.	.
23	K223	Эксцентрик двухцветный	.	.	.	.	.	.	.	.
24	K111	Кнопка	.	.	.	.	.	.	.	.
25	K338	Кнопка зеленая	.	.	.	.	.	.	.	.
26	K032	Термометр	.	.	.	.	.	.	.	.
27	K112	Ручка	.	.	.	.	.	.	.	.
28	K226	Модуль панели управления	.	.	.	.	.	.	.	.
29	K268	Модуль панели управления	.	.	.	.	.	.	.	.
30	K953	Электрическая монтажная плата	.	.	.	.	.	.	.	.
31	KS05	Корпус блока управления	.	.	.	.	.	.	.	.
32	K029	Регулирующий термостат	.	.	.	.	.	.	.	.
33	K335	Предельный термостат	.	.	.	.	.	.	.	.
34	K065	Модуль панели управления	.	.	.	.	.	.	.	.
35	K227	Модуль панели управления	.	.	.	.	.	.	.	.
36	—	Кронштейн облицовки	.	.	.	.	.	.	.	.
37	—	Панель передняя	.	.	.	.	.	.	.	.
38	—	Панель правая	.	.	.	.	.	.	.	.
39	—	Панель верхняя	.	.	.	.	.	.	.	.
40	—	Панель задняя верхняя	.	.	.	.	.	.	.	.
41	—	Панель задняя нижняя	.	.	.	.	.	.	.	.
42	—	Панель левая	.	.	.	.	.	.	.	.
43	K860	Защелка	.	.	.	.	.	.	.	.

# Padova

№	Арт	Наименование	PD 4	PD 5	PD 6	PD 7	PD 8	PD 9	PD 10	PD 11
44	K424	Скоба пружинная	.	.	.	.	.	.	.	.
45	K082	Скоба крепления блока управления	.	.	.	.	.	.	.	.
46	K095	Шнур промастиченный	.	.	.	.	.	.	.	.
47	K622	Штекер	.	.	.	.	.	.	.	.
48	K950	Штекер	.	.	.	.	.	.	.	.
49	—	Инструкция по эксплуатации	.	.	.	.	.	.	.	.
50	K415	Щетка - ерш	.	.	.	.	.	.	.	.
51	KC04	Торговая марка	.	.	.	.	.	.	.	.
52	KB13	Облицовка в сборе	.							
52	K614	Облицовка в сборе		.						
52	K760	Облицовка в сборе			.					
52	K761	Облицовка в сборе				.				
52	K762	Облицовка в сборе					.			
52	K763	Облицовка в сборе						.		
52	K764	Облицовка в сборе							.	
52	K765	Облицовка в сборе								.