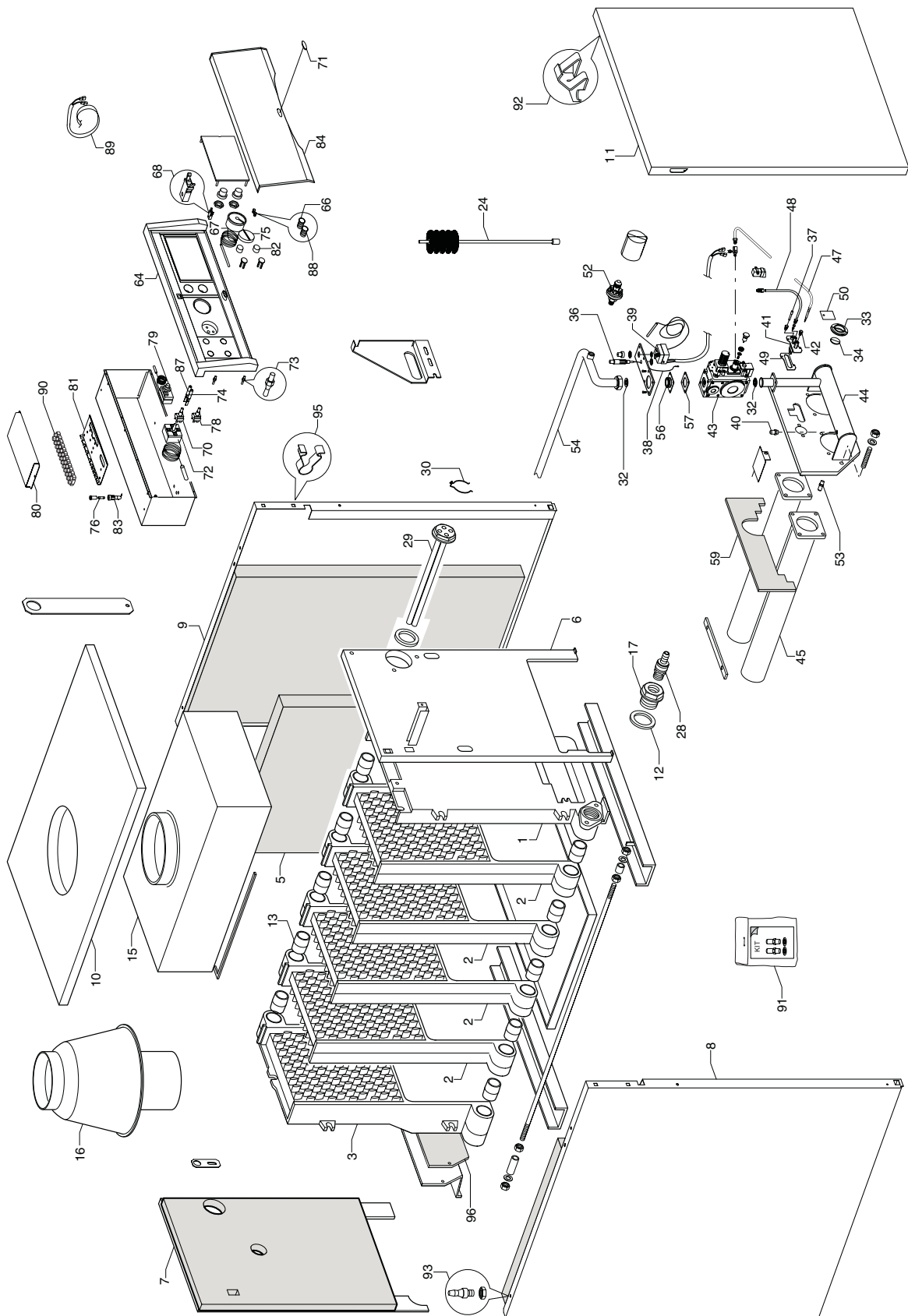


# Novella 55-71 RAP



# Novella 55 – 71 RAP

№	НАИМЕНОВАНИЕ	55 RAP	64 RAP	71 RAP
1	Секция чугунная передняя	K296	K296	K296
2	Секция чугунная средняя	K138	K138	K138
3	Секция чугунная задняя	K201	K201	K201
5	Теплоизоляция теплообменника	KF03	KF04	KF05
6	Стенка передняя	KF75	KF75	KF75
7	Стенка задняя	KF85	KF85	KF85
8	Стенка левая	KF79	KF80	KF81
9	Стенка правая	KF76	KF77	KF78
10	Панель верхняя	KF82	KF83	KF84
11	Панель передняя	KF86	KF86	KF86
12	Прокладка	K857	K857	K857
13	Биконус 1" ½	K186	K186	K186
15	Короб уходящих газов	K939	K929	K940
16	Вытяжка	K655	K655	K608
17	Переходник	K585	K585	K585
24	Щетка-ерш	K130	K130	K130
28	Сливной кран	K003	K003	K003
29	Гильзы для датчиков	K355	K555	K555
30	Пружинная скоба	R102013	R102013	R102013
32	Прокладка	K287	K287	K287
33	Держатель стекла	KE64	KE64	KE64
34	Стекло	K117	K117	K117
36	Кнопка пьезорозжига	K123	K123	K123
37	Электрод розжига	K072	K072	K072
38	Кабель пьезорозжига	K191	K191	K191
39	Термостат максимальной температуры	K035	K035	K035
40	Штуцер	K505	K505	K505
41	Запальная горелка	K148	K148	K148
42	Крепление термопары	K057	K057	K057
43	Газовая арматура	K284	K284	K284
44	Газовый коллектор	K848	K848	K848
45	Трубка горелки	K375	K376	K197
47	Термопара	K068	K068	K068
48	Трубка алюминиевая	R100781	R100781	R100781
49	Прокладка запальной горелки	K280	K280	K280
50	Крышечка	KC25	KC25	KC25
52	Прессостат	K403	K403	K403
53	Комплект перевода на природный газ	KA25	KA26	KA27
54	Газовая трубка	KC54	KC55	KC56
56	Фланец	KC83	KC83	KC83
57	Прокладка	KC27	KC27	KC27
59	Защита горелки	KF87	KF87	KF87
64	Панель управления	KG21	KG21	KG21
66	Стекло красное	KG06	KG06	KG06
67	Термометр	KG11	KG11	KG11
68	Замок	R1864	R1864	R1864
70	Выключатель	K036	K036	K036
71	Логотип BERETTA	KD98	KD98	KD98
72	Регулирующий термостат	K029	K029	K029
73	Защелка	R102291	R102291	R102291
74	Лампочка	K175	K175	K175
75	Ручка	KG17	KG17	KG17
76	Предохранитель	KE86	KE86	KE86
78	Выключатель "TEST"	KF34	KF34	KF34
79	Термостат уходящих газов	K126	K126	K126
80	Крышка	KE83	KE83	KE83
81	Печатная плата	KE84	KE84	KE84
82	Кнопка белая	KG15	KG15	KG15
83	Гильза предохранителя	KF37	KF37	KF37
84	Панель пульта	KG33	KG33	KG33
87	Лампочка	K267	K267	K267
88	Стекло зеленое	KG08	KG08	KG08
89	Кабель прессостата	R102084	R102084	R102084
90	Комплект электропроводки	R102707	R102707	R102707
91	Комплект перевода на сжиженный газ	KN67	KN68	KN69
92	Пружина	R102017	R102017	R102017
93	Защелка	K860	K860	K860
95	Клипсы	KD31	KD31	KD31
96	Защитная пластина	KF88	KF88	KF88

# Novella 24 - 31 RAI PV

