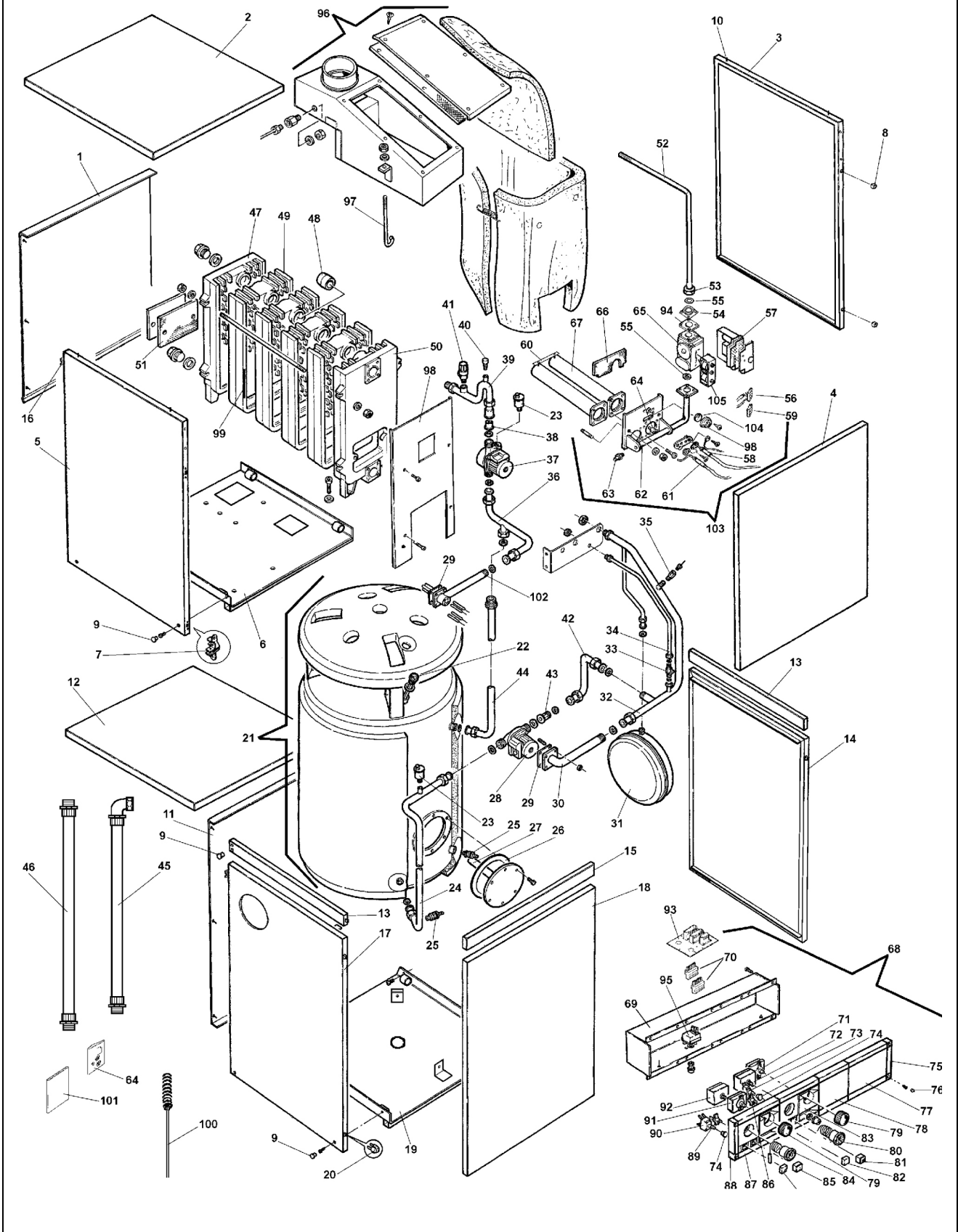


Comfort AP/N 27



Comfort AP/N 27

№	Арт	Наименование	AP/N 27
1	KA11	Панель котла задняя	•
2	K551	Панель верхняя	•
3	K534	Панель правая	•
4	K543	Панель передняя верхняя	•
5	K527	Панель котла левая	•
6	K931	Поддон котла	•
7	K163	Петля передней панели	•
8	K277	Защелка	•
9	K948	Заглушка	•
10	K860	Защелка	•
11	K665	Панель котла задняя	•
12	K251	Панель верхняя	•
13	K627	Панель правая узкая	•
14	KA12	Панель правая аккумулятора ГВС	•
15	K628	Панель передняя узкая	•
16	K424	Скоба пружинная	•
17	K917	Панель левая аккумулятора ГВС	•
18	K533	Панель передняя аккумулятора ГВС	•
19	K932	Поддон аккумулятора ГВС	•
20	K082	Скоба крепления блока управления	•
21	KA19	Аккумулятор ГВС	•
22	K158	Блок гильз датчиков	•
23	K501	Автоматический воздухоотводчик	•
24	K569	Патрубок	•
25	K003	Кран слива	•
26	K010	Прокладка	•
27	K096	Анод + крышка + прокладка	•
28	K062	Наос	•
29	K288	Прокладка 70x70x2	•
30	K558	Патрубок	•
31	K129	Расширительный бак	•
32	K981	Патрубок	•
33	K017	Кран	•
34	K979	Патрубок	•
35	K221	Клапан подключения манометра	•
36	K980	Патрубок	•
37	K137	Насос	•
38	K604	Обратный клапан	•
39	K900	Патрубок	•
40	K494	Воздухоотводчик	•
41	K393	Сбросной клапан	•
42	K982	Патрубок	•
43	K031	Обратный клапан	•
44	K549	Патрубок	•
45	K984	Гибкий патрубок	•
46	K983	Гибкий патрубок	•
47	K910	Секция задняя	•
48	K186	Биконус 1" 1/2	•
49	K915	Секция средняя	•
50	K908	Секция передняя	•
51	K254	Теплоизоляция камеры сгорания задняя	•
52	—	Газовая труба	•
53	КС43	Прокладка 1"	•
54	КС59	Фланец газовой арматуры	•
55	K287	Прокладка	•
56	КС21	Кабель блока контроля ионизации и розжига	•
57	КС23	Блок контроля ионизации и розжига	•
58	КС20	Электрод розжига	•
59	КС24	Штекер	•

Comfort AP/N 27

№	Арт	Наименование	AP/N 27
60	КС17	Кронштейн	•
61	КС19	Электрод контроля пламени	•
62	К644	Коллектор горелки	•
63	К505	Штуцер	•
64	КА28	Комплект для переналадки на природный газ	•
64	К599	Комплект для переналадки на сжиженный газ	•
65	К060	Газовая арматура	•
66	К080	Теплоизоляция камеры сгорания передняя	•
67	К378	Трубка горелки	•
68	КС33	Блок управления в сборе	•
69	КС29	Корпус блока управления	•
70	К622	Штекер	•
71	К025	Регулирующий термостат	•
72	К023	Термостат инерционный	•
73	К038	Выключатель	•
74	К223	Эксцентрик двухцветный	•
75	К065	Модуль панели управления	•
76	К102	Заглушка	•
77	К268	Модуль панели управления	•
78	К227	Модуль панели управления	•
79	К112	Ручка	•
80	К040	Манометр	•
81	К111	Кнопка	•
82	К819	Кнопка красная	•
83	К341	Модуль панели управления	•
84	К032	Термометр	•
85	К338	Кнопка зеленая	•
86	К267	Лампочка	•
87	К226	Модуль панели управления	•
88	К066	Модуль панели управления	•
89	К175	Лампочка	•
90	К036	Выключатель	•
91	К029	Регулирующий термостат	•
92	К048	Предельный термостат	•
93	К955	Электрическая монтажная плата	•
94	КВ55	Прокладка	•
95	К126	Термостат уходящих газов	•
96	К937	Короб уходящих газов в сборе	•
97	К261	Шпилька крепления	•
98	К647	Передняя стенка котла	•
99	К095	Шнур промастиченный	•
100	К279	Шетка-ерш	•
101	—	Инструкция по эксплуатации	•
102	К356	Патрубок	•
103	—	Горелка в сборе для природного газа	•
103	—	Горелка в сборе для сжиженного газа	•
104	К117	Стекло	•